

Lieu : Dunkerque.

Maître d'ouvrage : MARIGNAN à Wasquehal.
LE COTTAGE SOCIAL DES FLANDRES - SAHLM à Dunkerque.

Maître d'œuvre : architectes : AGENCE RVA: D.RENAUD ET P. VIGNAUD (Les Lillas 93).
R. SUNER MARIANO à Barcelone.
Paysagiste: Diala HADDAD .

► OBJECTIFS ANNONCÉS

- contribuer à l'émergence de l'identité urbaine de ce futur quartier;
- engager sur le territoire du Grand Large une réflexion urbaine avec l'ensemble des acteurs locaux du développement urbain;
- innover dans une démarche itérative associant des réflexions urbaines et architecturales menées sur un même territoire sur des objectifs identiques mais sur des échelles et des objets différents.

► DESCRIPTION ET PRÉSENTATION DU PROJET

■ **LE SITE:** le terrain est une friche portuaire sur laquelle les dernières activités industrielles de la Normed sont en cours de fermeture. Le site du Grand Large se trouve au nord du périmètre Neptune. Il est délimité par le chenal du port d'échouage, le bassin du Grand Large et le canal exutoire des waterings. Le site représente une superficie d'environ 20 hectares urbanisables auxquels il faut ajouter le port et le jardin des sculptures. Il ne présente pas de pollution industrielle. Le schéma d'urbanisation future prévoit de l'habitat, des commerces et des équipements à vocation de loisirs. Le terrain du projet se situe dans le secteur ZL de la ZAC du Grand Large. Le secteur des Villas Dunkerquoises est entouré par les secteurs "Port du Grand Large", "la Plage" et l'hypercentre de la Ville.

■ **LE PLAN DE MASSE:** il procède d'une étude globale sur le site, prenant en compte le maintien de la trame industrielle historique et les contraintes climatiques (ensoleillement et « vents dominants »). Le projet des villas urbaines, situé au centre du

plan masse, comporte une soixantaine de logements. Les îlots prévus, avec des bâtiments R+2 ou R+3, présentent un COS de 0,8 à 1 (80 à 90 logements à l'hectare). L'objectif est de réaliser un cadre de vie proche des cités jardin, mêlant l'urbain et le végétal. Ce quartier péri-central, constitué de petits collectifs et de maisons pluri-familiales et unifamiliales, appartient encore à la ville mais se trouve déjà contre la digue, la plage et les dunes.

■ L'OPÉRATION COMPORTE AU TOTAL 60 LOGEMENTS:

- un petit collectif R+2/R+3: 20 logements ;
- des maisons "imbriquées" de type "patio": 10 logements;
- des maisons "patio": 4 logements;
- des maisons "jardins": 6 logements;
- des maisons "imbriquées" de type terrasse: 20 logements.

La répartition typologique est de 50% de logements sociaux et 50% de logements en accession privée. Les maisons imbriquées sont des petits collectifs R+2 sur sous sol semi enterré de 2 T4 superposés. Le logement supérieur peut disposer d'un patio.

Les maisons unifamiliales sont de 3 types différents:

- maison T4 jardin traversante, sans intégration de garage;
- maison T4 jardin mono-orienté avec garage et place extérieure intégrée;
- maison patio T4 sans garage.

► THÈMES DE L'EXPÉRIMENTATION

- définition de nouvelles typologies architecturales;
- réaliser un cadre de vie proche de la cité jardin qui mêle étroitement l'urbain et le végétal;
- les ateliers de travail sous forme de "Workshops".

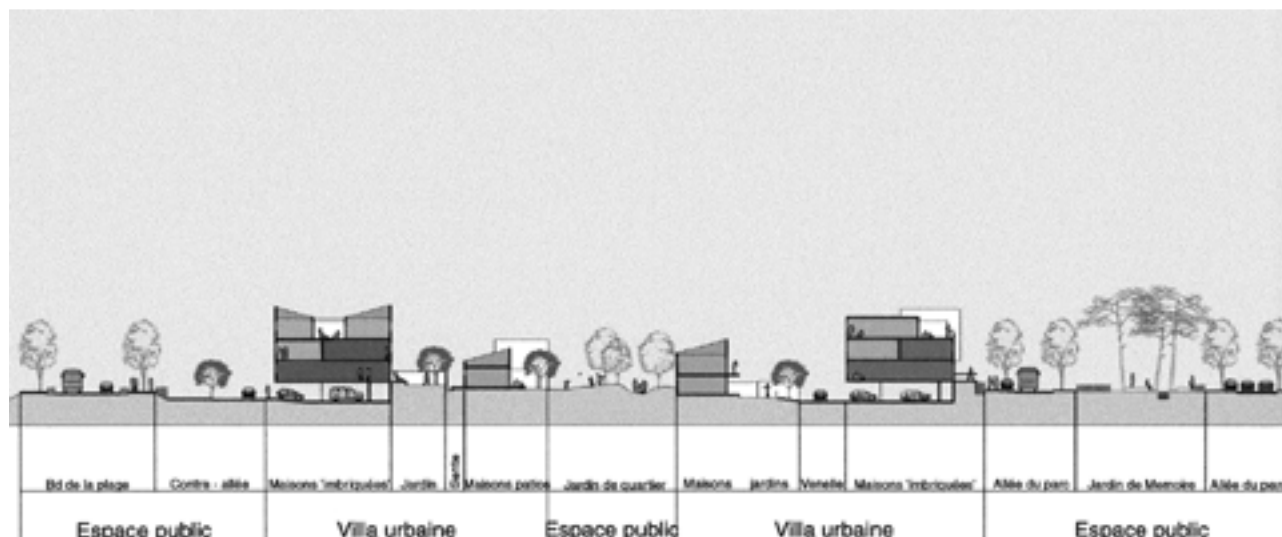
► PLAN DE MASSE DU FUTUR QUARTIER



► TYPOLOGIE DES LOGEMENTS



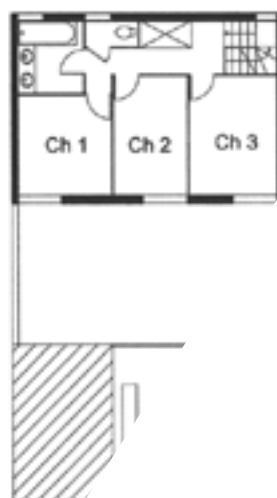
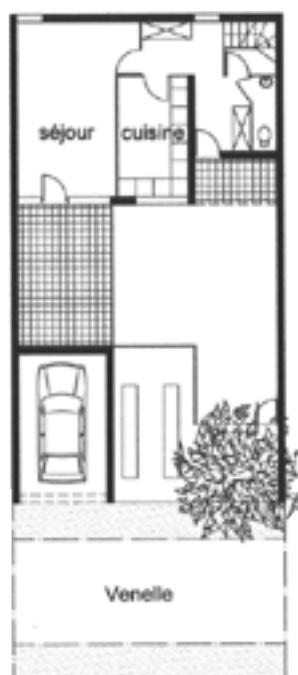
► COUPE SUR L'ÎLOT



► PLAN DE CELLULE: MAISON IMBRIQUÉE «PATIO»



► PLAN DE CELLULE: MAISON JARDIN «MONO-ORIENTÉE»



► PLAN DE CELLUE: MAISON JARDIN «TRAVERSANTE»

