

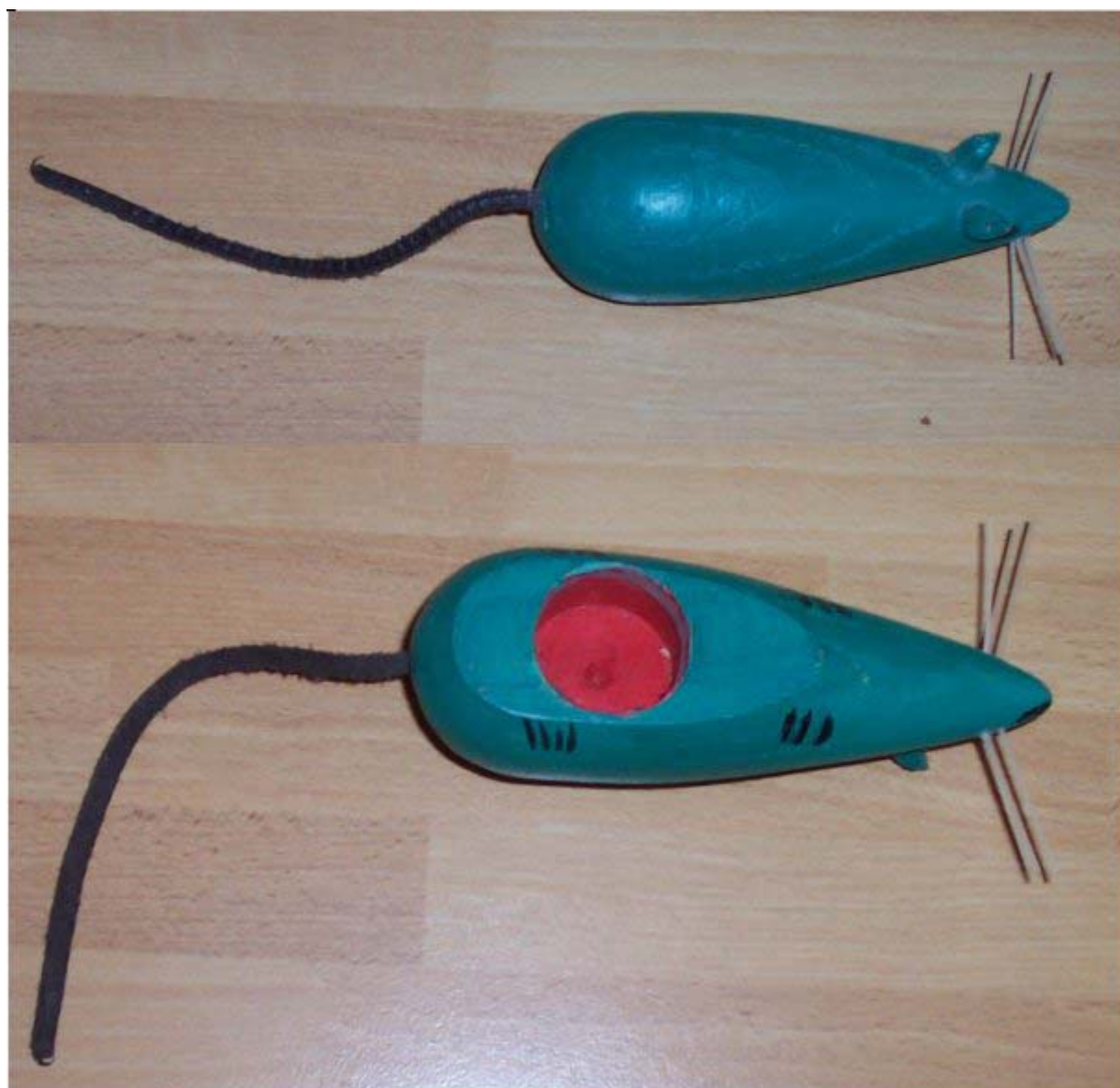
# La petite bête de Papy Lolo

Par SDOL

Voilà, quand mes petits enfants perdent une dent, à leur réveil, la petite souris est sous l'oreiller. Pour fabriquer cette gentille petite bête vous prenez un carrelet de bois, genre tilleul de 140 mm de long et 40 x 40 de section. Vous le mettez entre pointes sur votre tour et vous le cylindrez à 38 mm sur 100 mm de longueur. Ensuite sur 40 mm vous terminez en fuseau vers la pointe tournante. A l'arrière vous terminez en  $\frac{1}{2}$  rond et c'est presque terminé. Retirez votre ouvrage du tour et tronçonnez les extrémités. Faites un méplat sous le ventre de manière à pouvoir faire un trou à la mèche à nœud Ø25 sur 4 mm de profondeur. Continuez ensuite le trou avec une mèche à nœud Ø20 sur 10 mm de profondeur. Pour les oreilles pratiquer 2 petits trous au niveau supérieur dans lesquels vous enfoncerez des tourillons de 4 mm; que vous taillez en pointe. Les poils des moustaches sont constitués de 6 poils de brosse. Un morceau de lacet enfilé dans un trou arrière, fera une jolie queue.

Pour la couleur c'est selon votre choix. Sur la photo elle est bleu-vert car il fallait la différencier de celle de sa sœur qui était verte. Enfin un petit morceau de plexiglas de 25 mm de diamètre fera office de bouchon. Après avoir mis la date de l'événement et bien sûr la petite dent, voilà un cadeau qui marque à vie et fait bien des envieux.

Temps de réalisation, environ deux heures pour une vie de bonheur.



Bonne réalisation les papys.

Sdol

1/1

[sdol@lescopeaux.fr](mailto:sdol@lescopeaux.fr)

janvier 2006