

# Construction d'une petite table

Par ChtiGG

## Ossature de table.

Les plans et les photos ci-jointes présentent une table de conception simple dans le principe mais dont la difficulté se situe dans les assemblages de la barre d'appui inférieure et de la traverse haute. Ces assemblages sont conçus de manière à bloquer tout mouvement latéral dès lors que les montants latéraux sont emboîtés en bas dans les pieds et en haut dans les supports du plateau de la table. L'exemple présenté ici est dimensionné pour un plateau - type plan de travail - de 60 cm par 120 cm. En modifiant les longueurs de la barre d'appui et de la traverse haute, on peut facilement en faire une table de salle à manger de 80 cm par 190 cm ( pour assurer un meilleur soutien du plateau, on pourra augmenter la longueur des supports à 60 ou 70 cm ).

Il faut apporter un soin tout particulier à la finition des assemblages de manière à ce qu'ils s'ajustent parfaitement : s'ils sont trop serrés, on risque la casse ; s'il y a trop de jeu, la table manquera de stabilité latérale. Ne pas hésiter à essayer les pièces en place avant l'assemblage final qui pourra se faire en chevillant les tenons des montants latéraux dans les pieds et les supports du plateau ou par collage. Dans ce dernier cas l'assemblage est alors quasiment impossible à démonter.

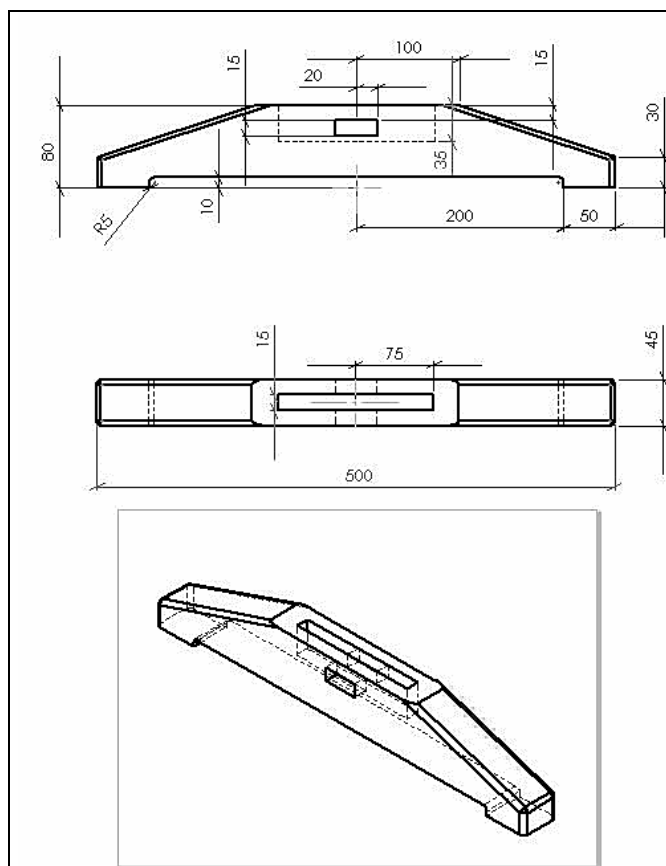
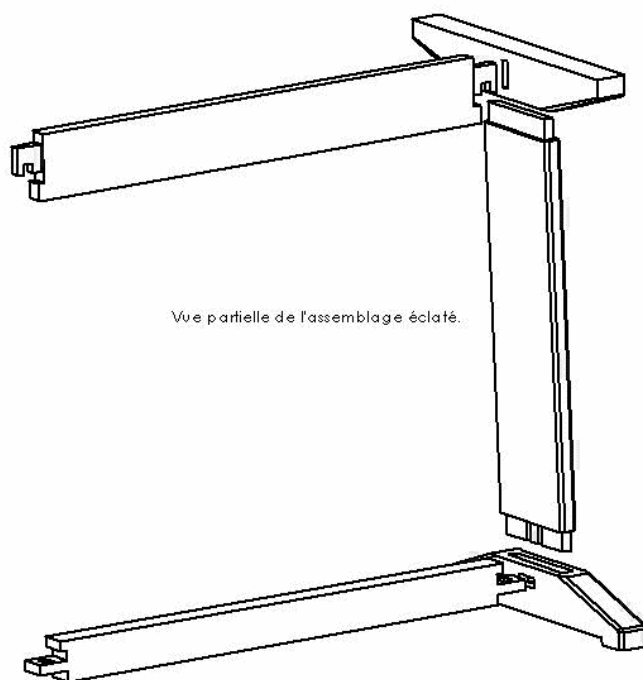
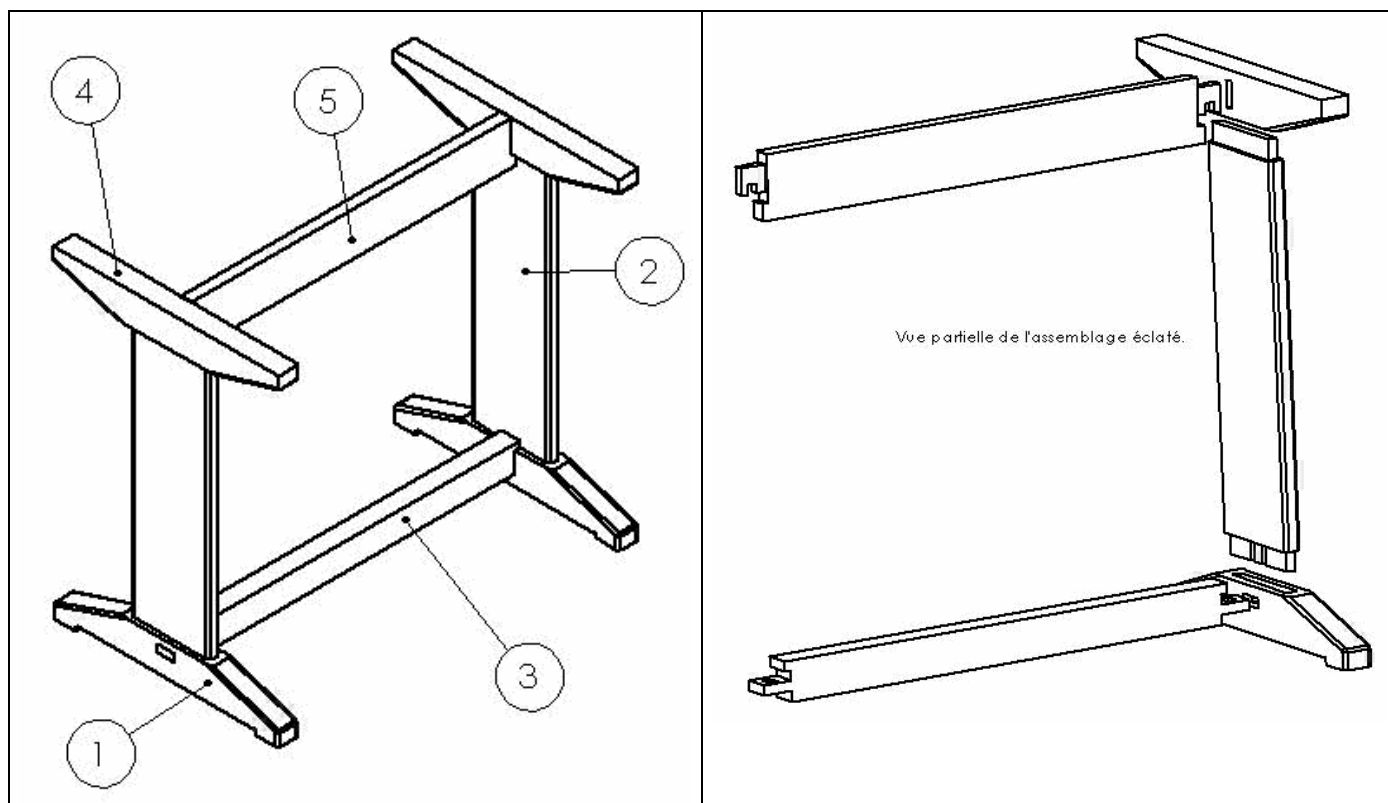
Le plateau est fixé sur les supports par de simples vis traversant les supports par le dessous : en ménageant un chambrage dans les trous, on peut noyer la tête des vis dans l'épaisseur des supports, ce qui rend celles-ci invisibles.



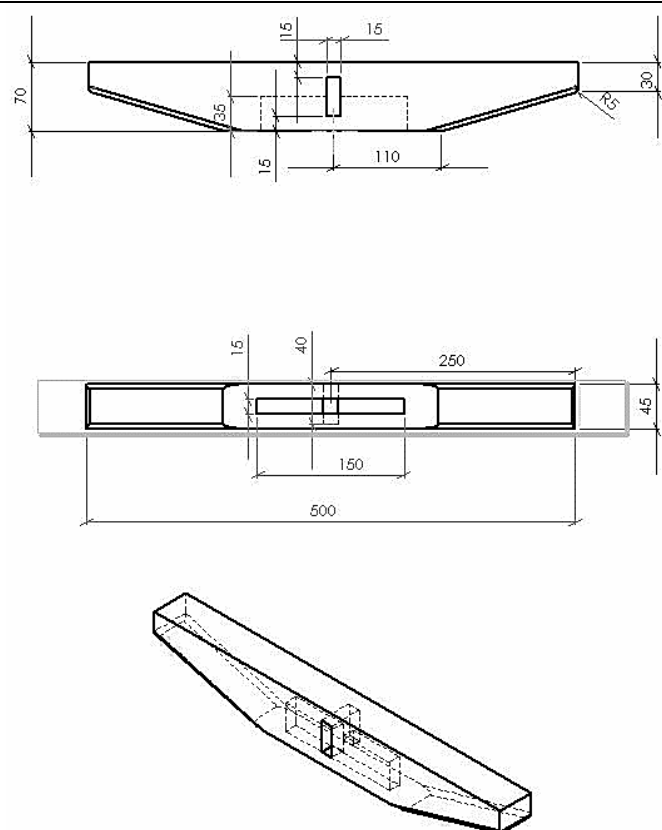
A vous de jouer maintenant !  
ChtiGG

# Construction d'une petite table

Par ChtiGG



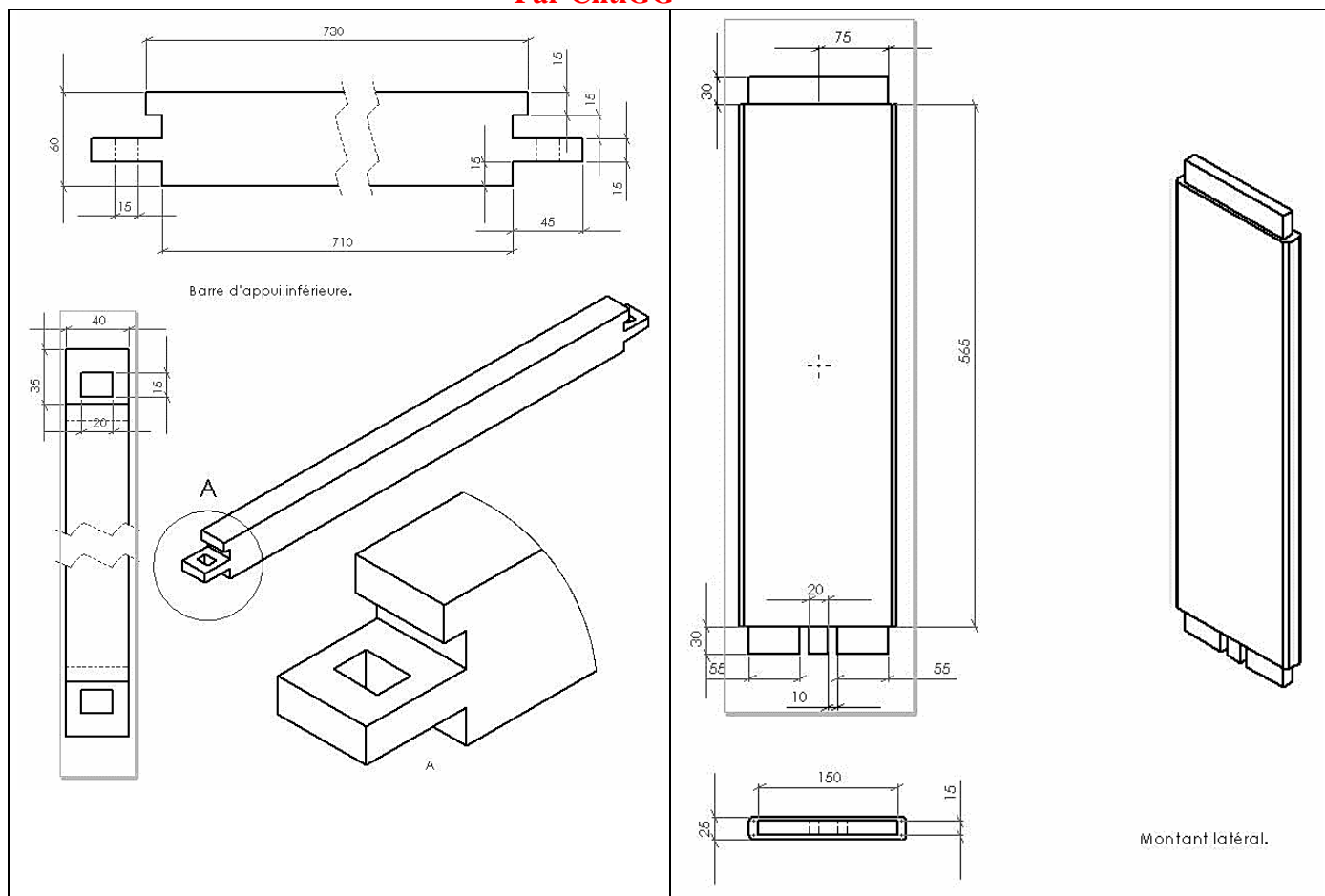
Pied



Soutien haut

# Construction d'une petite table

Par ChtiGG



## Feuille de débit

N° de pièce	Quantité	Désignation pièce	Dimensions
1	2	Pied	500 x 80 x 45
2	2	Montant latéral	625 x 170 x 25
3	1	Barre d'appui	800 x 60 x 40
4	2	Soutien haut	500 x 70 x 45
5	1	Traverse haute	790 x 95 x 25