

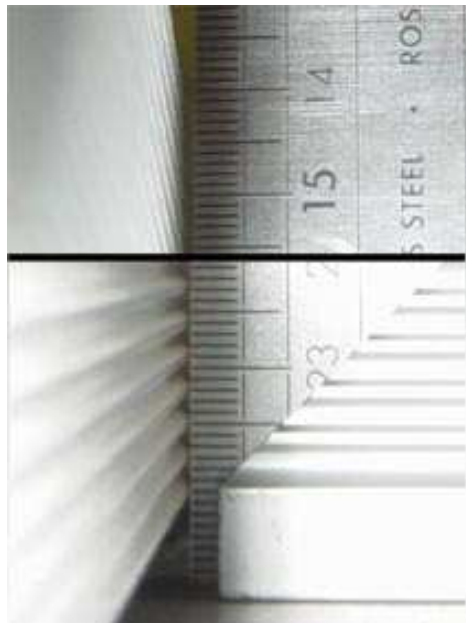
Mise à 90° du Guide pour Raboteuse HC260

Par Eric_38

Cette Machine a connu beaucoup de déboires sous le nom de LUREM RD26A. Je l'ai personnellement depuis 3 mois et je n'ai rencontré qu'un souci : La mise à 90° précise du guide de dégauchissage. Le système d'origine permet de régler le guide de 45° à 90°.



Las, au moment du serrage le système glisse et je n'arrive pas à obtenir les 90°



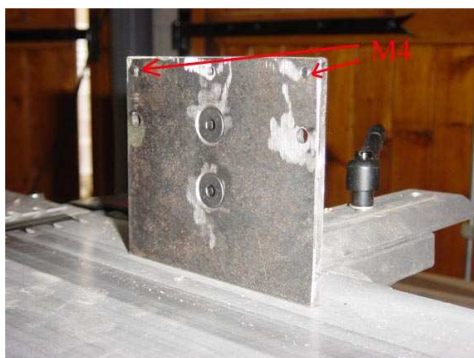
J'ai donc décidé d'enlever tout le système permettant l'inclinaison du Guide.

Mise à 90° du Guide pour Raboteuse HC260

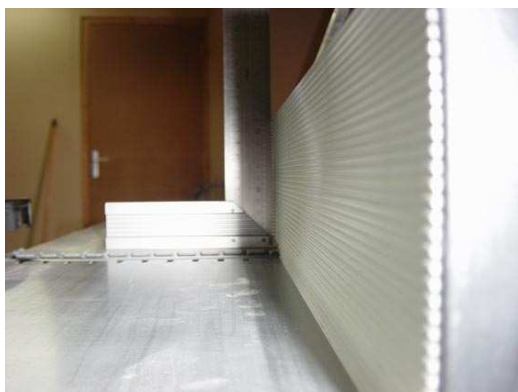
Par Eric_38

J'ai découpé 2 tôles de 120x100, 1 de 2 mm et 1 de 5 mm.

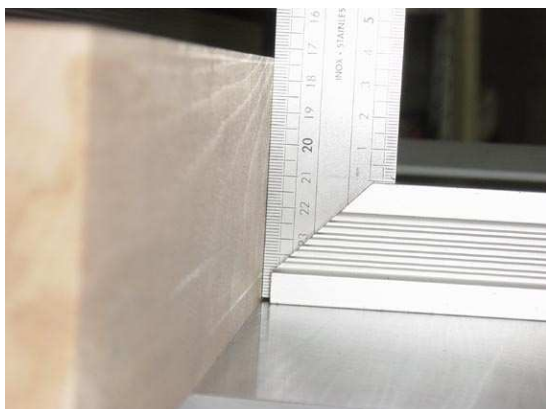
Perçage taraudage. Les vis M4 sont en haut car le support est à 90° + quelques minutes. S'il était à 90° moins quelques minutes, elles seraient en bas.



Mise en place, réglage avec 2 vis sans tête M4, et serrage avec les TRCC d'origine en M6 (La tôle de 2 est mise pour éviter le poinçonnement du guide Alu d'origine avec les vis M4).



Et voilà le travail !!!!!



Tasseau de 76 x 60 (hop sans les mains !)



Panneau composé de 4 planches de 55x15x300

Temps total : 1h15. (Les découpes des tôles sont faites à la disqueuse !)