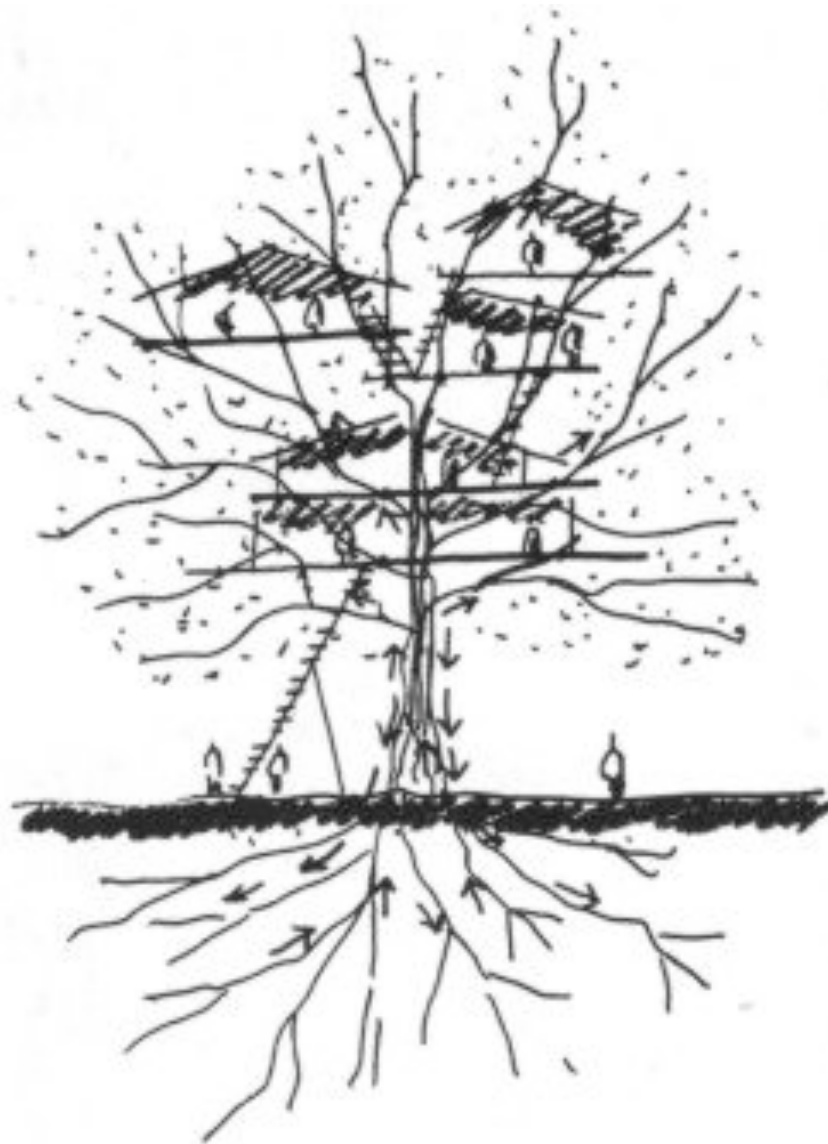
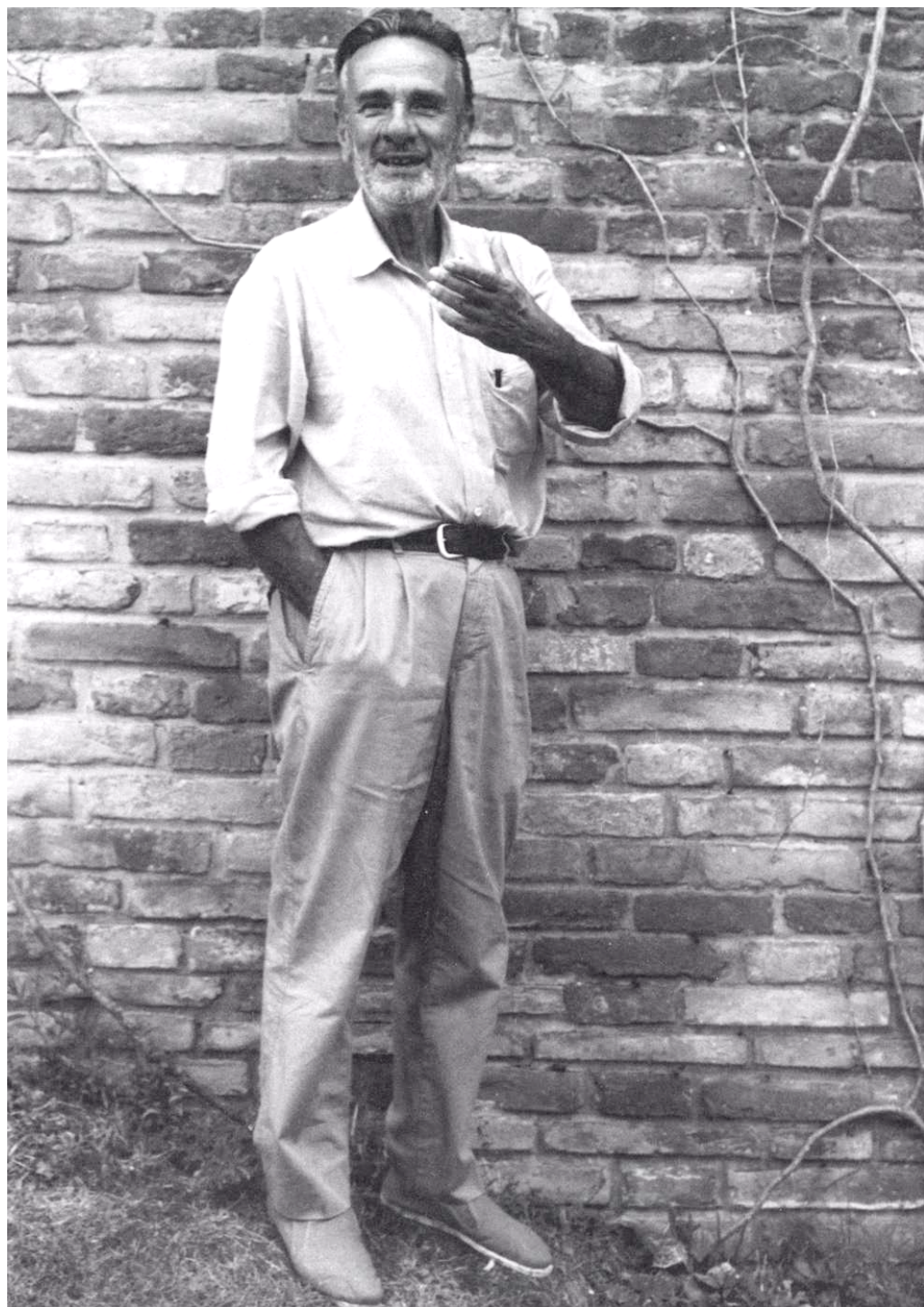


Giancarlo de Carlo

1919, Gènes – 2005, Milan

« Un étranger partout »

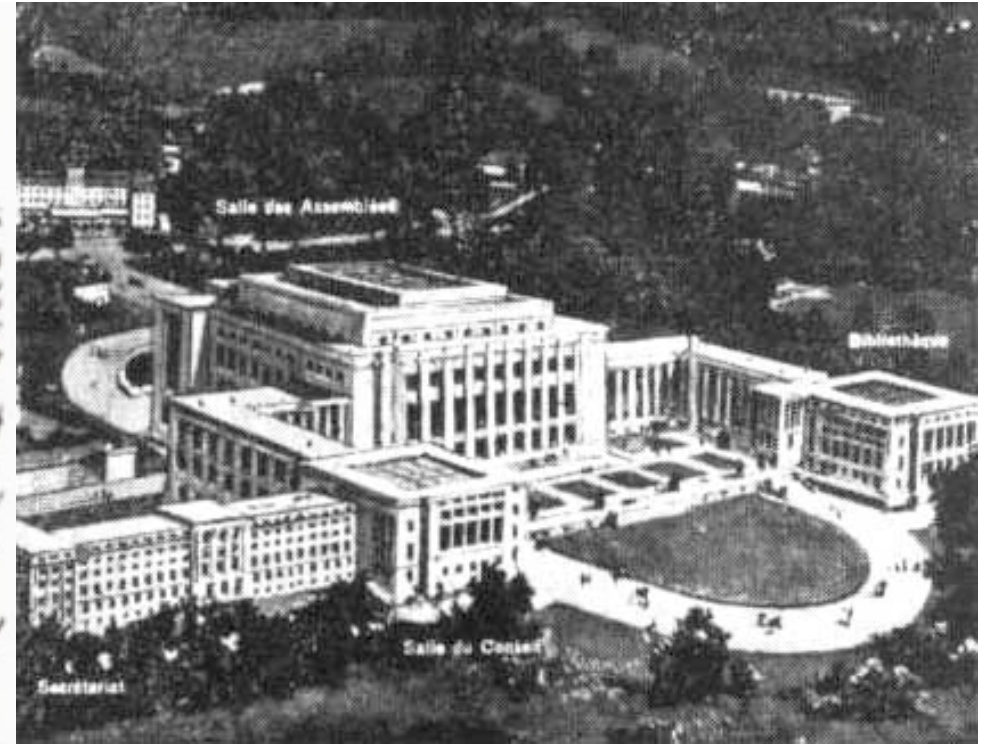
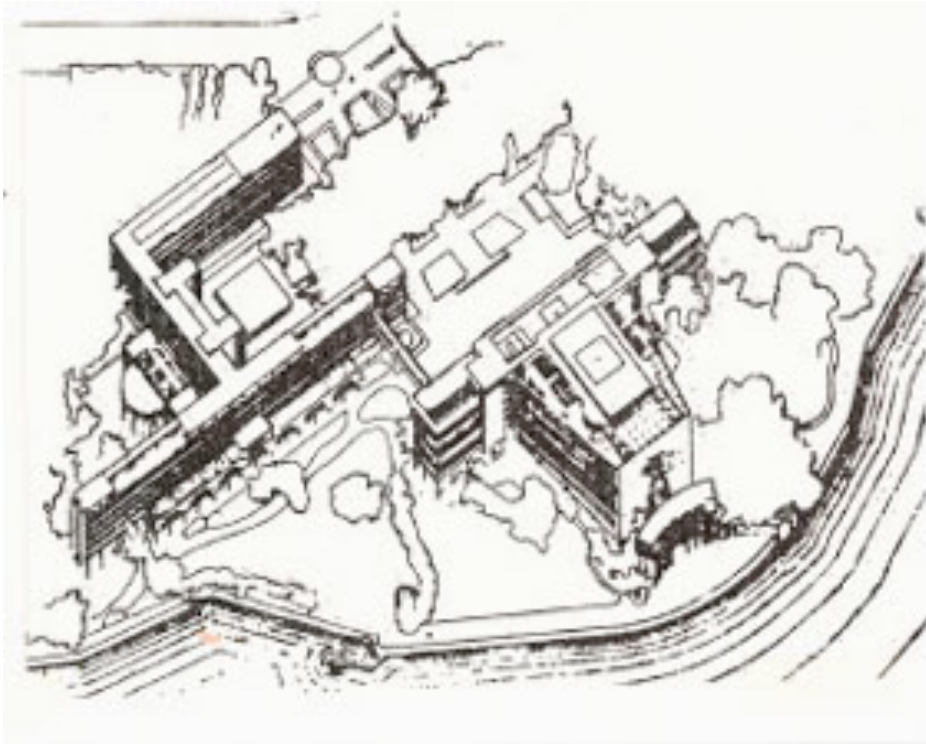




CIAM 1: La Sarraz, 1928.



Le Corbusier : Projet du Palais des Nations



« Les lauréats de la dernière heure : MM. Nénot, Broggi, Vago. La raison a perdu pied ! La Palais n'est plus une machine à travailler, c'est un mausolée représentatif. L'académie triomphe ! »

Le Corbusier, Vers une architecture, 1923

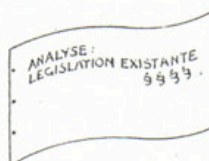
IV. CONGRES 1933 ATHENES.

„LA VILLE FONCTIONNELLE“

PROGRAMME DE TRAVAIL DES C.I.A.M.

- AMSTERDAM
- ATHENES
- BRUXELLES
- BALTICORE
- BANDOENG
- BUDAPEST
- BERLIN
- BARCELONE
- CHARLEROI
- COLOGNE
- COMIE
- DALAT
- DETROIT
- DESSAU
- FRANCFORT
- GENEVE
- GENES
- LA HAYE
- LOS ANGELES
- LITTORIA
- LONDRES
- MADRID
- PARIS
- PRAGUE
- OSLO
- ROTTERDAM
- STOCKHOLM
- UTRECHT
- VERONE
- VARSOWIE
- ROME
- ZAGREB
- ZURICH

CONSTATATION - RESOLUTION.



I. VOLUME - ANALYSE.

V. CONGRES 1936.

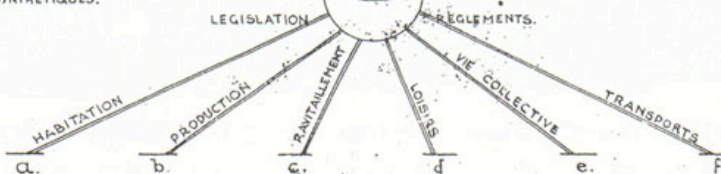
REGION - VILLE.

1. ENSEMBLE DES GROUPEES ECONOMIQUES, DONNEES NATURELLES ET DEMOGRAPHIQUES INFLUENCANT LA VILLE.
2. SITUATION DE LA REGION PROPOSEE A L'ETUDE DANS L'ENSEMBLE DU PAYS.
3. STRUCTURE DE LA REGION: DONNEES NATURELLES, ECONOMIQUES, DEMOGRAPHIQUES.
4. SITUATION DE LA VILLE DANS L'ENSEMBLE DE LA REGION.
5. STRUCTURE DE LA VILLE: DONNEES NATURELLES, ECONOMIQUES, DEMOGRAPHIQUES.
6. LES ELEMENTS DE LA VILLE CLASSES PAR FONCTIONS.

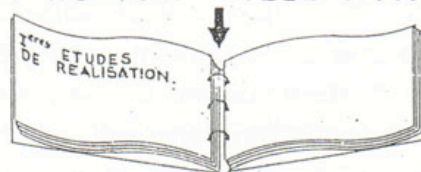


COLLABORATION SPECIALISTES: SCHEMAS ANALYTHIQUES PLANS SYNTHETIQUES.

FONCTIONS DE LA VILLE



SYNTHESE REGION - VILLE FONCTIONNELLE.



II VOLUME - SYNTHESE.

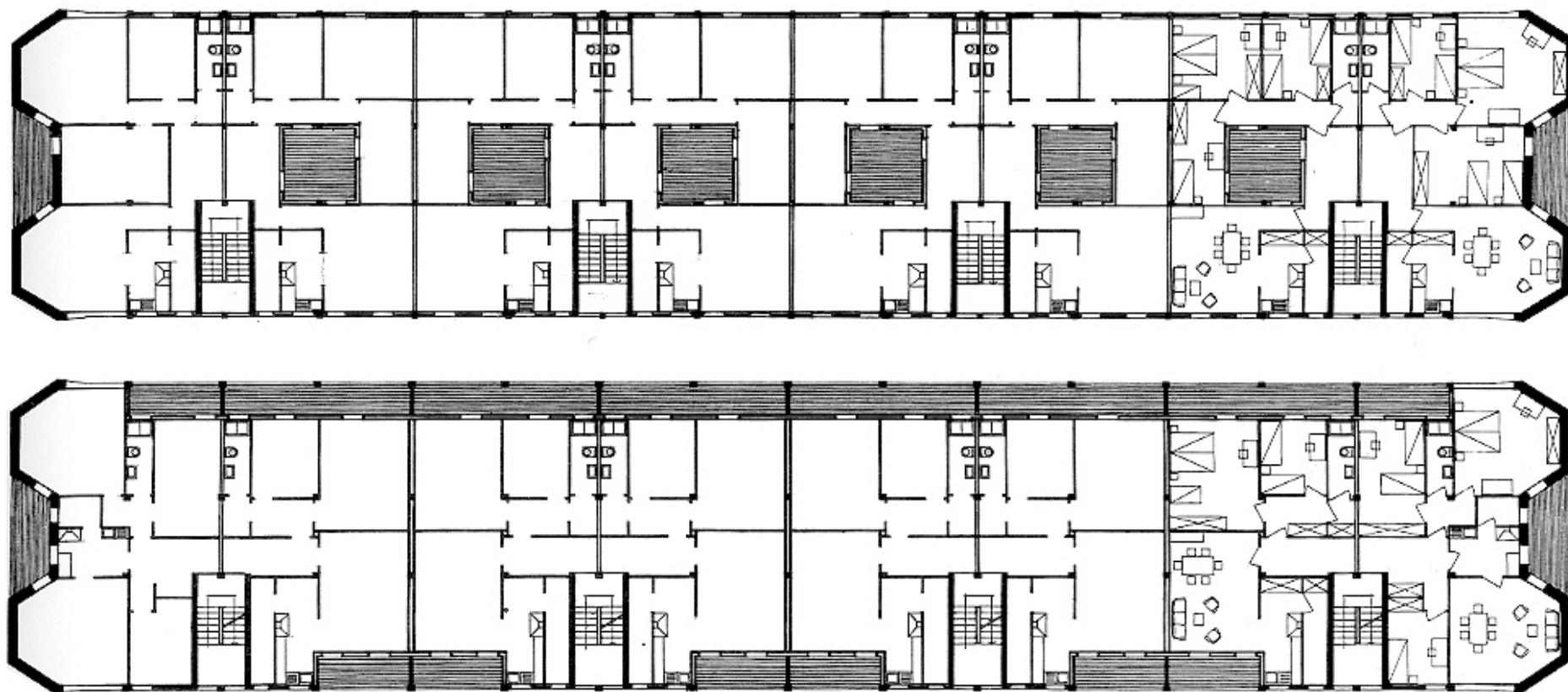
MATERA: 1956-58.



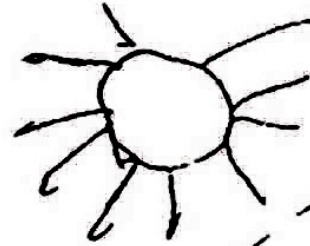
MATERA: 1956-58.



MATERA: 1956-58.



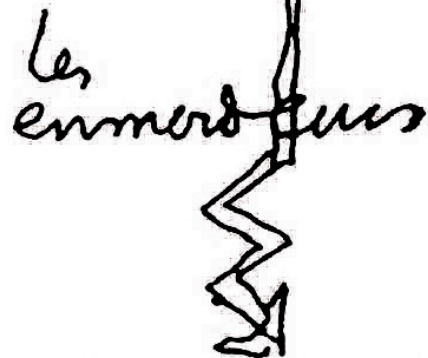
l'avenir
est à
NOUS



LE CORBUSIER

L - C

1958



on monte sur le char
mais on ne peut
pas marcher

1958

Conillomade

30 années
de travail

1928 Création
à Ciam



TEAM X: 1959.



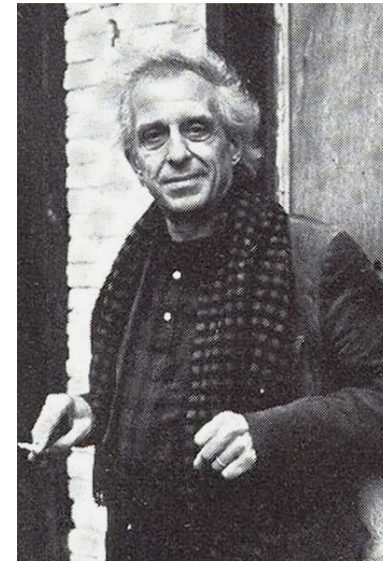
Alison et Peter Smithson



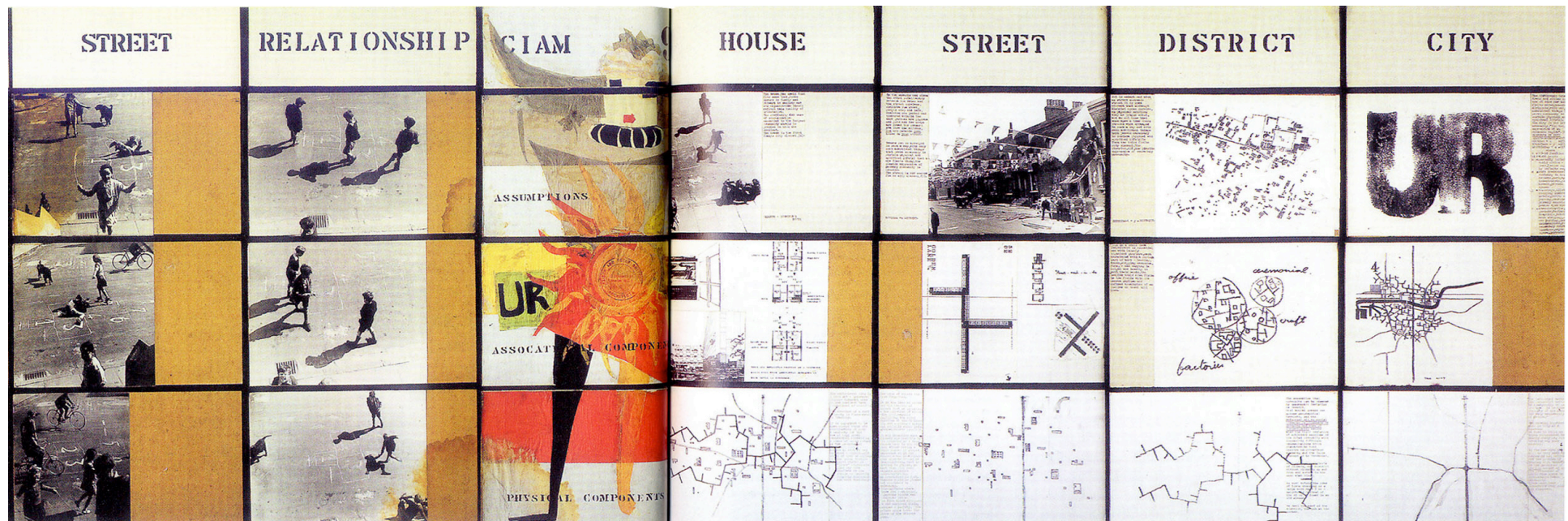
Jacob B. Bakema



Georges Candilis, Alexis Josic , Shadrach Woods



Aldo Van Eyck



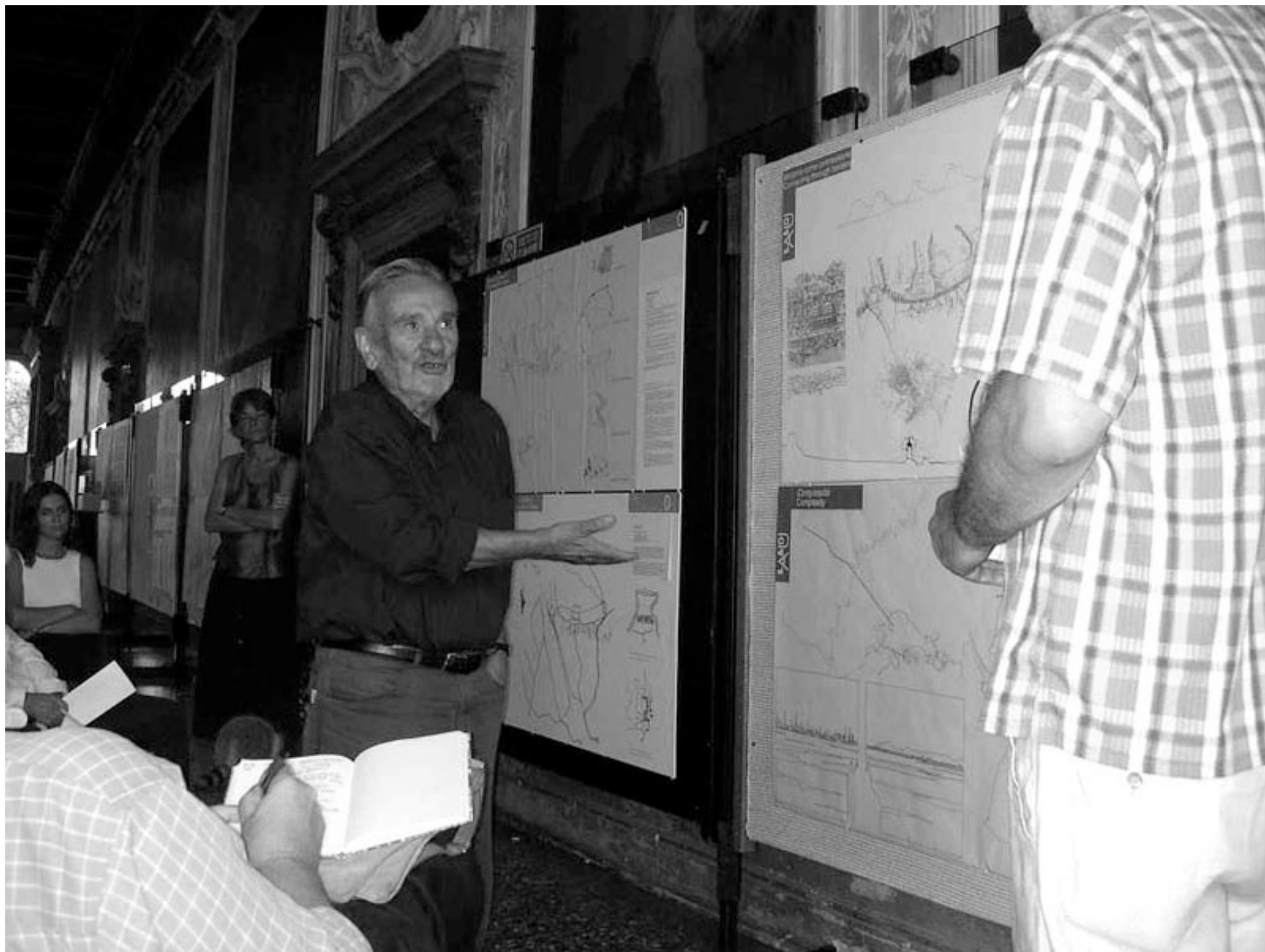


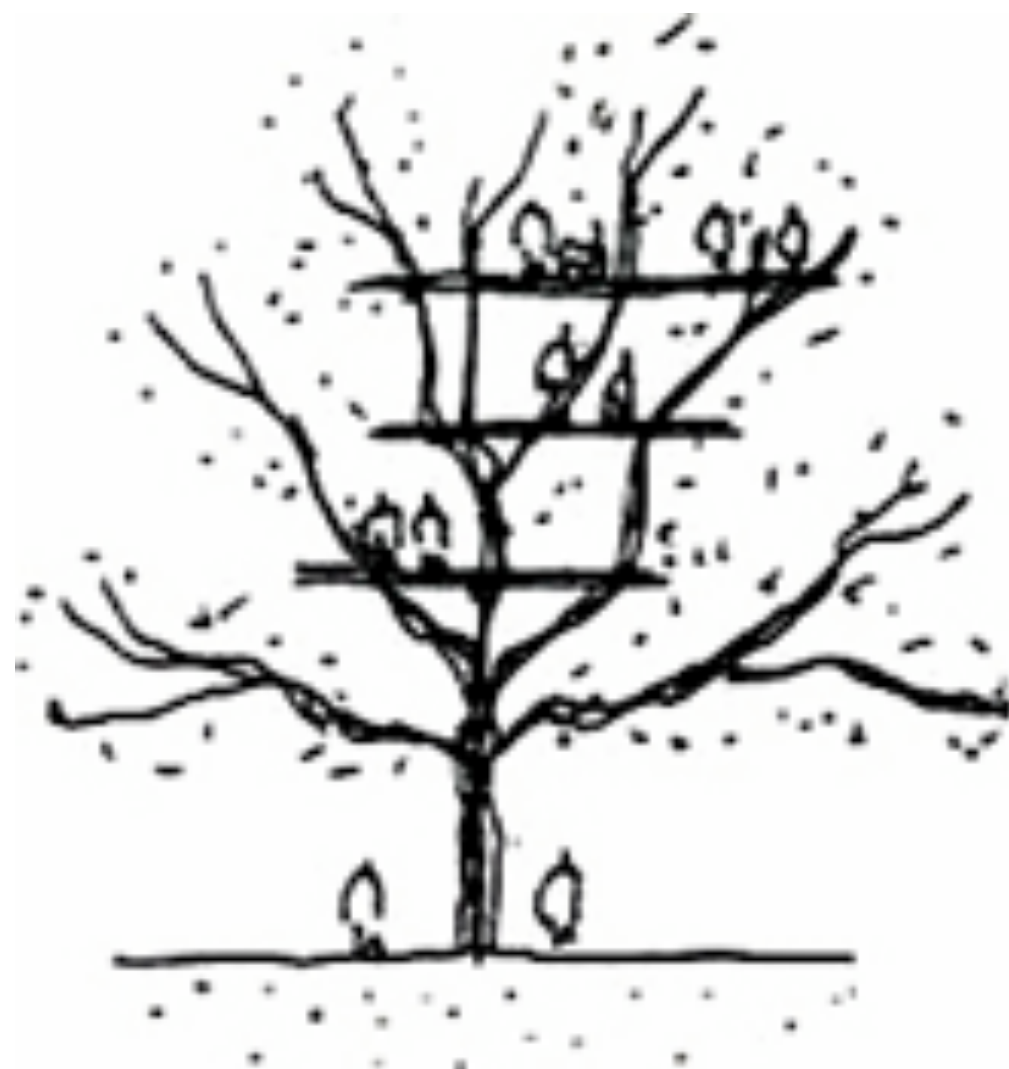


1976

II-A&U







URBINO: 1955 – 2005.

« Je veux dire que sur mon travail dans cette ville, j'ai greffé les expériences que je faisais partout ailleurs dans le monde ; et du reste, dans le canevas de mes architectures il y a toujours, dans la trame ou dans la chaîne, un fil qui ramène à Urbino. » (GDC, *Architecture et liberté*, 2003, p.172.)



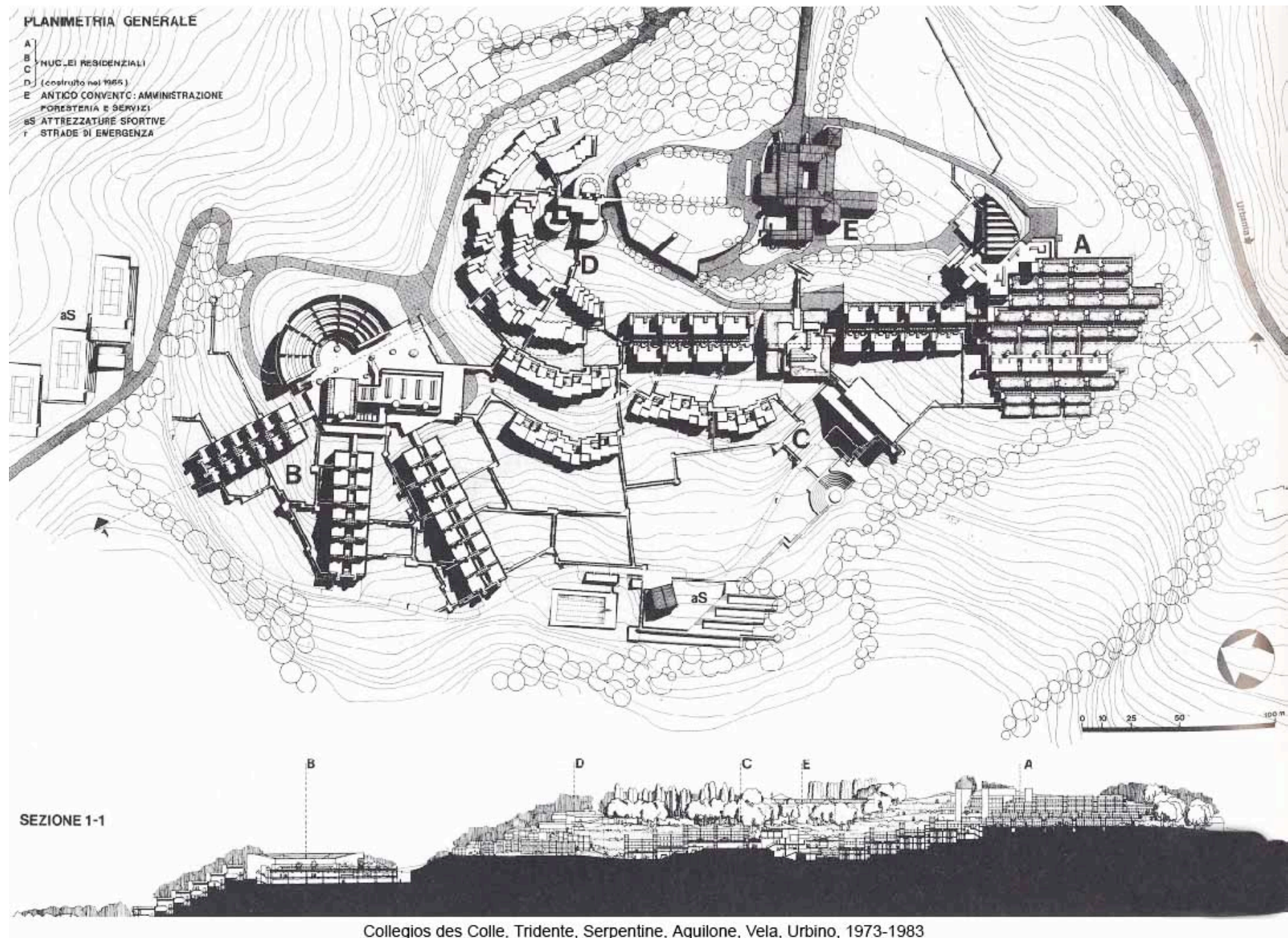


VEDUTE DELLA CITTÀ IDEALE

SCUOLA DI PIERO DELLA FRANCESCA, C. 1480

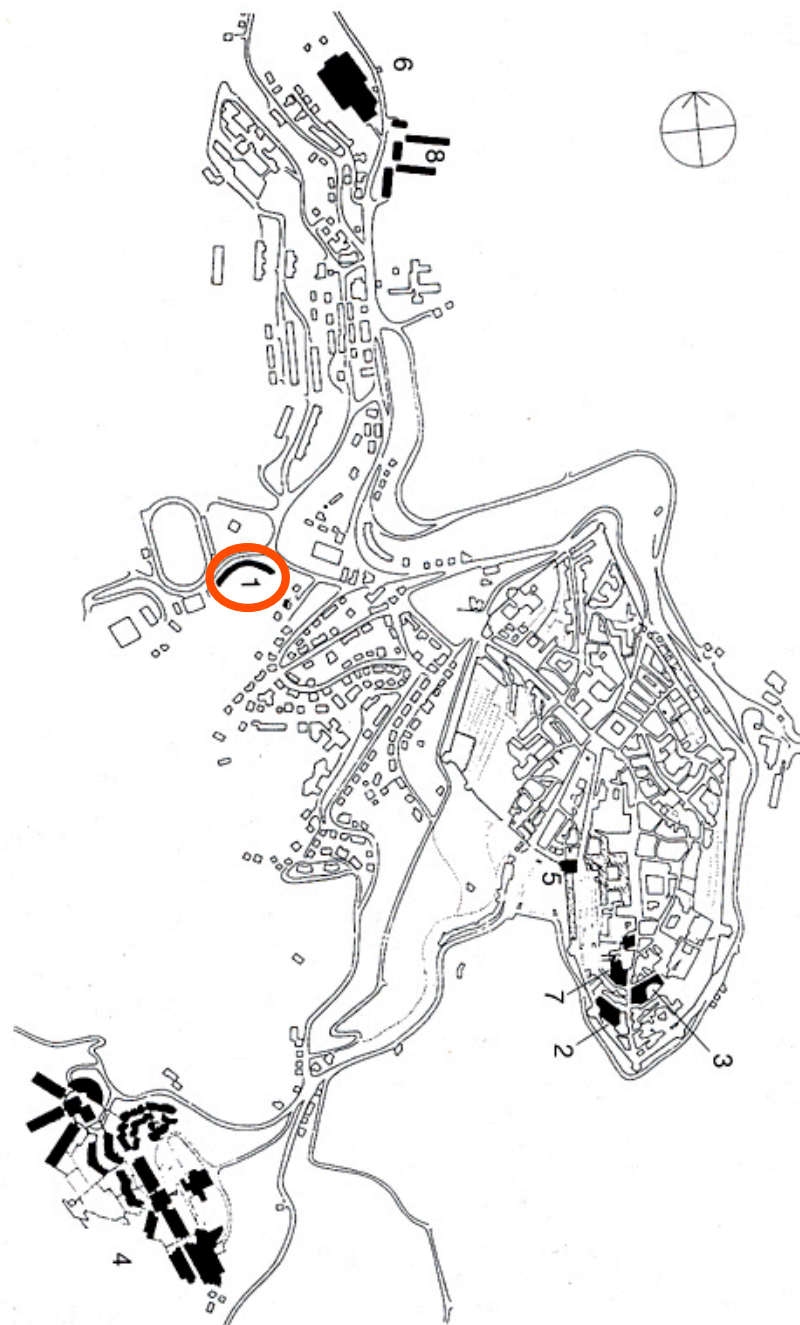


Domaine universitaire

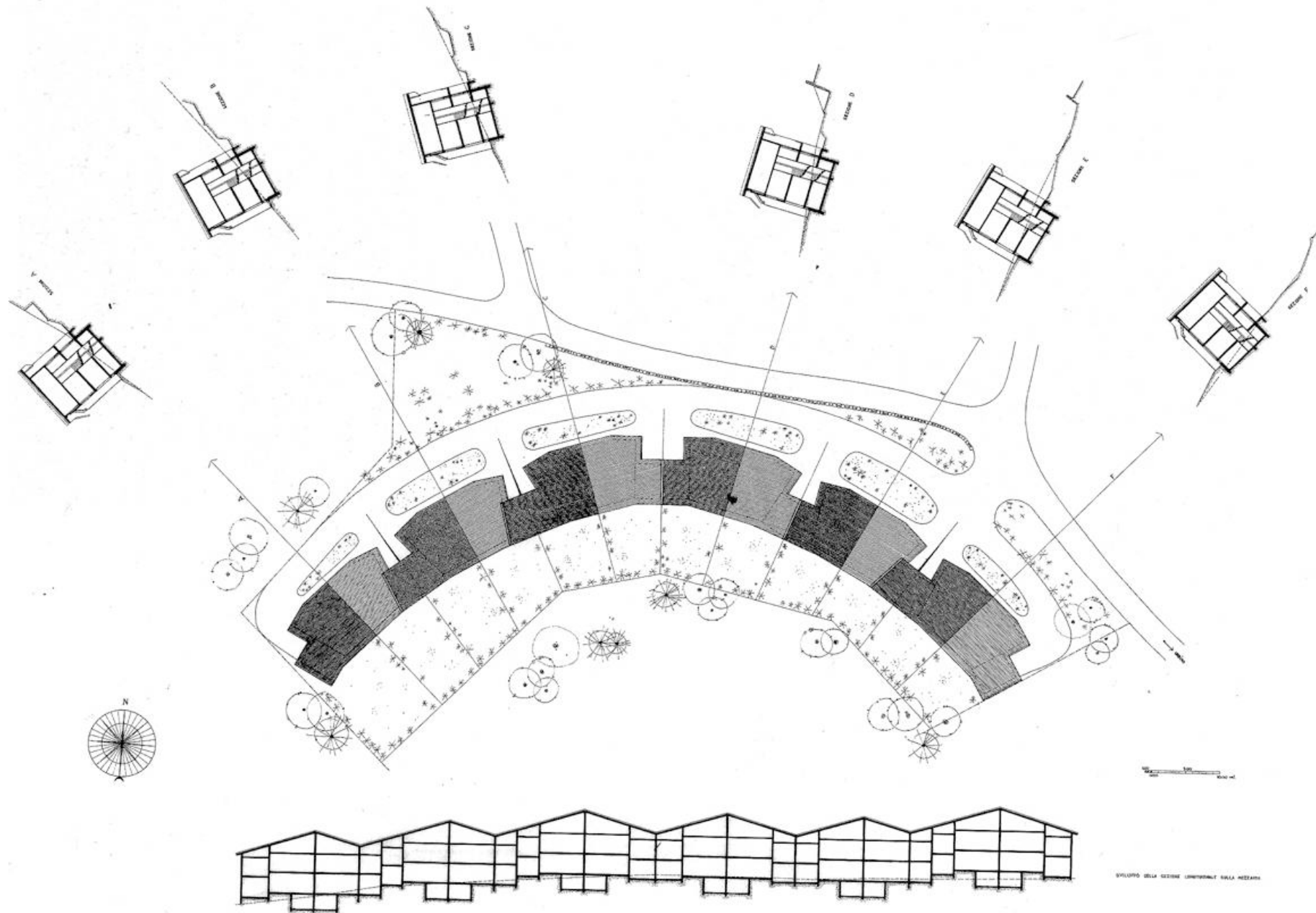


Collegios des Colle, Tridente, Serpentine, Aquilone, Vela, Urbino, 1973-1983

Maisons du personnel, 1955.



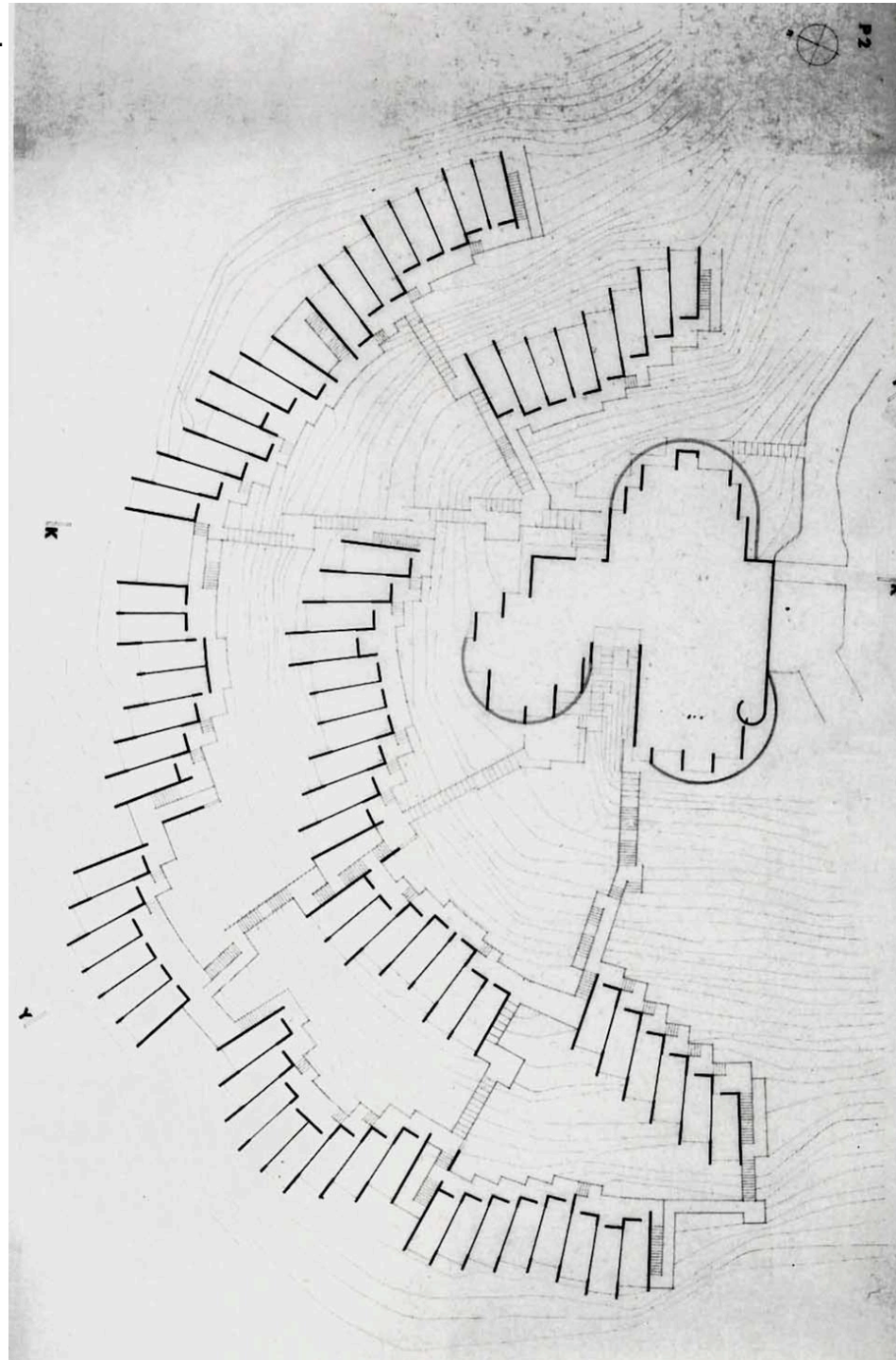
Maisons du personnel, 1955.



Collegio del Colle, 1962-66.



Collegio del Colle, 1962-66.





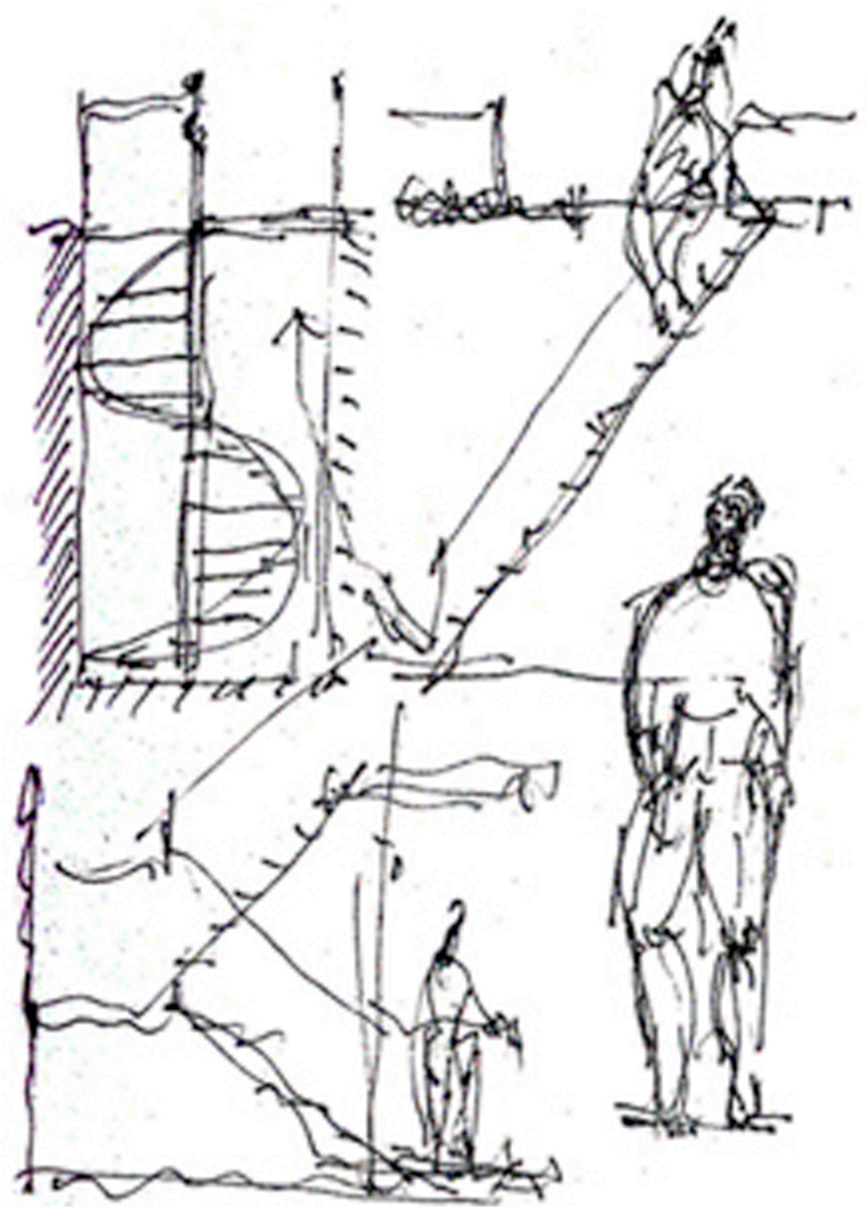




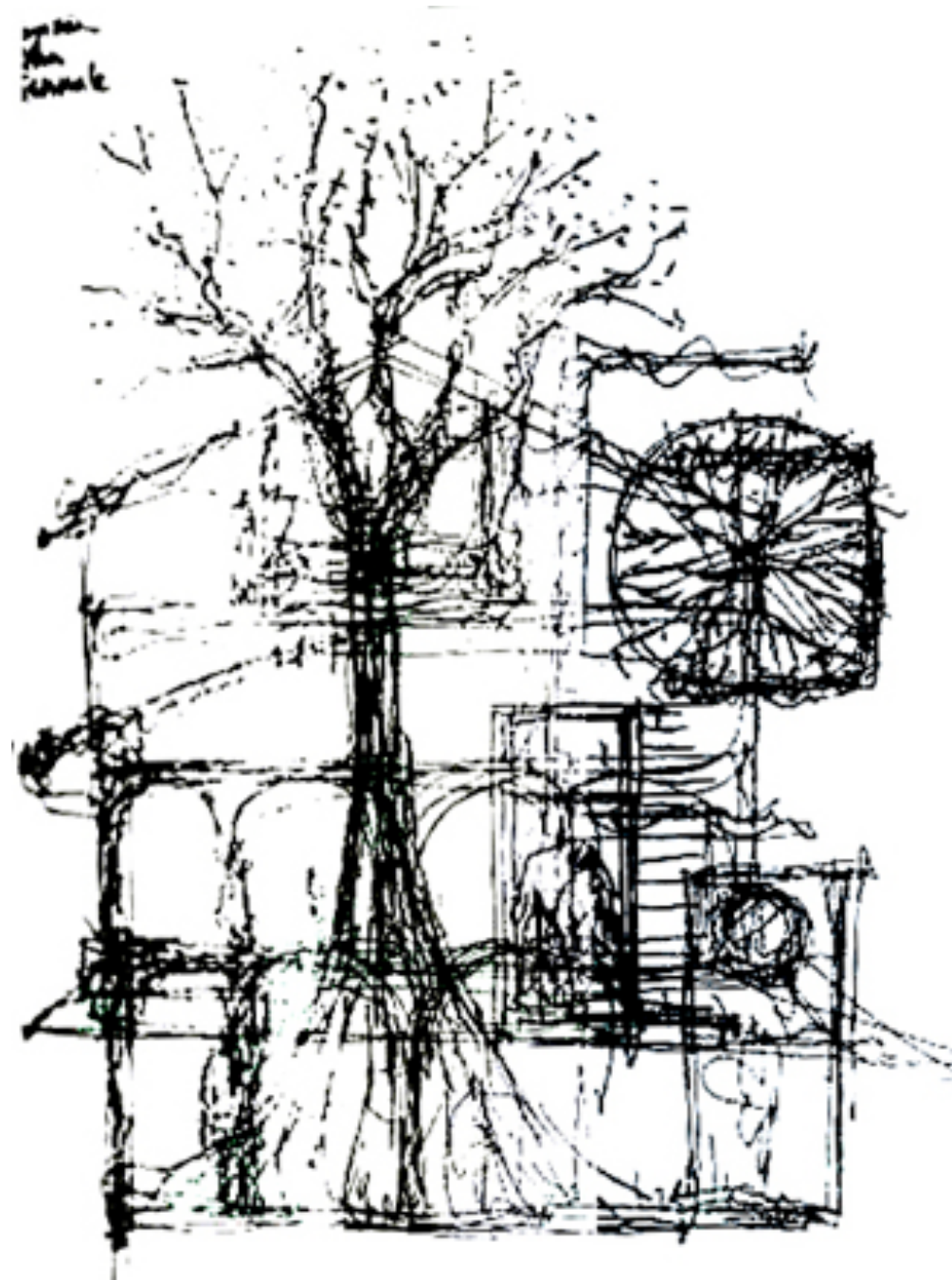








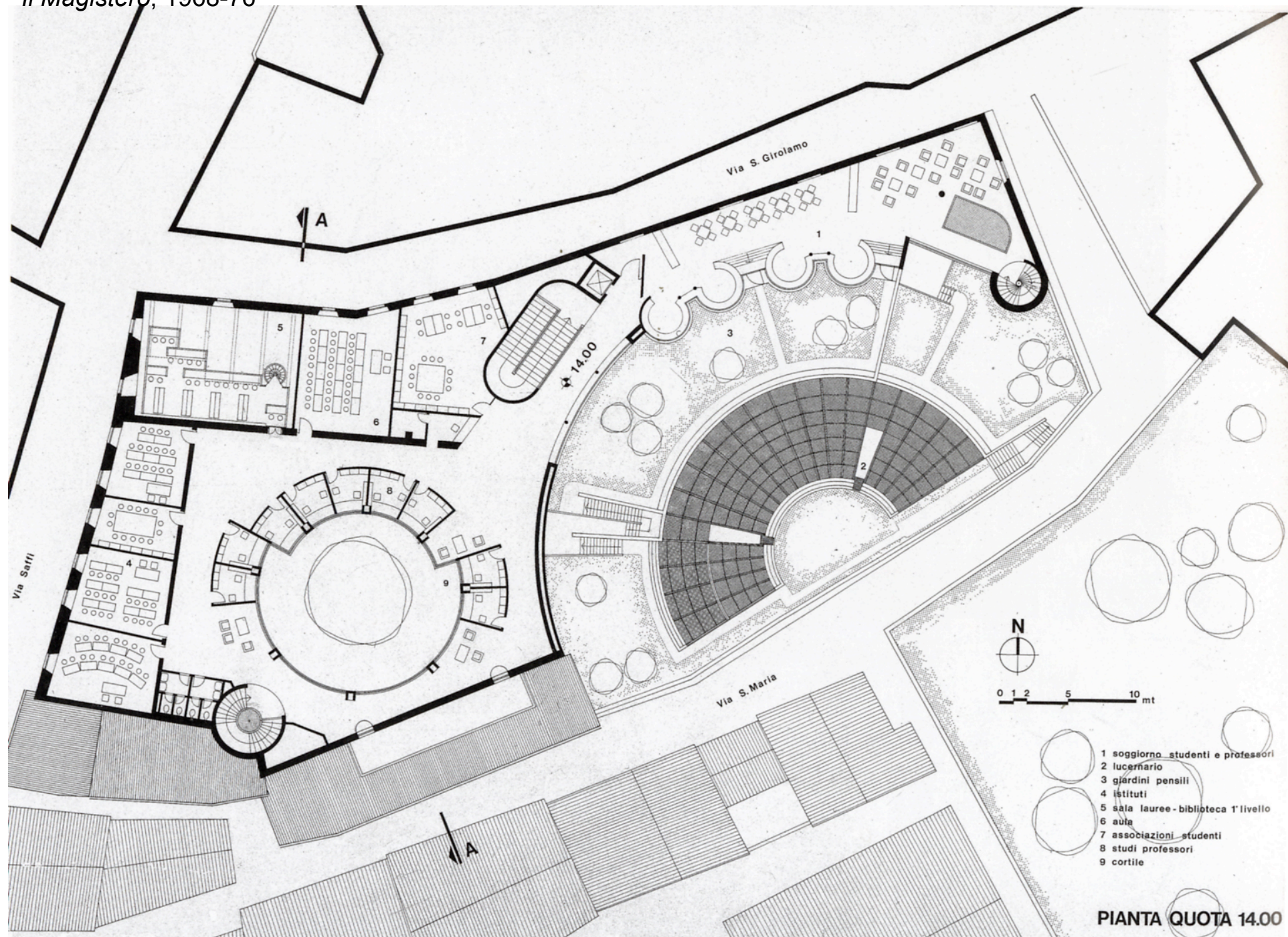




Il Magistero, 1968-76.



Il Magistero, 1968-76



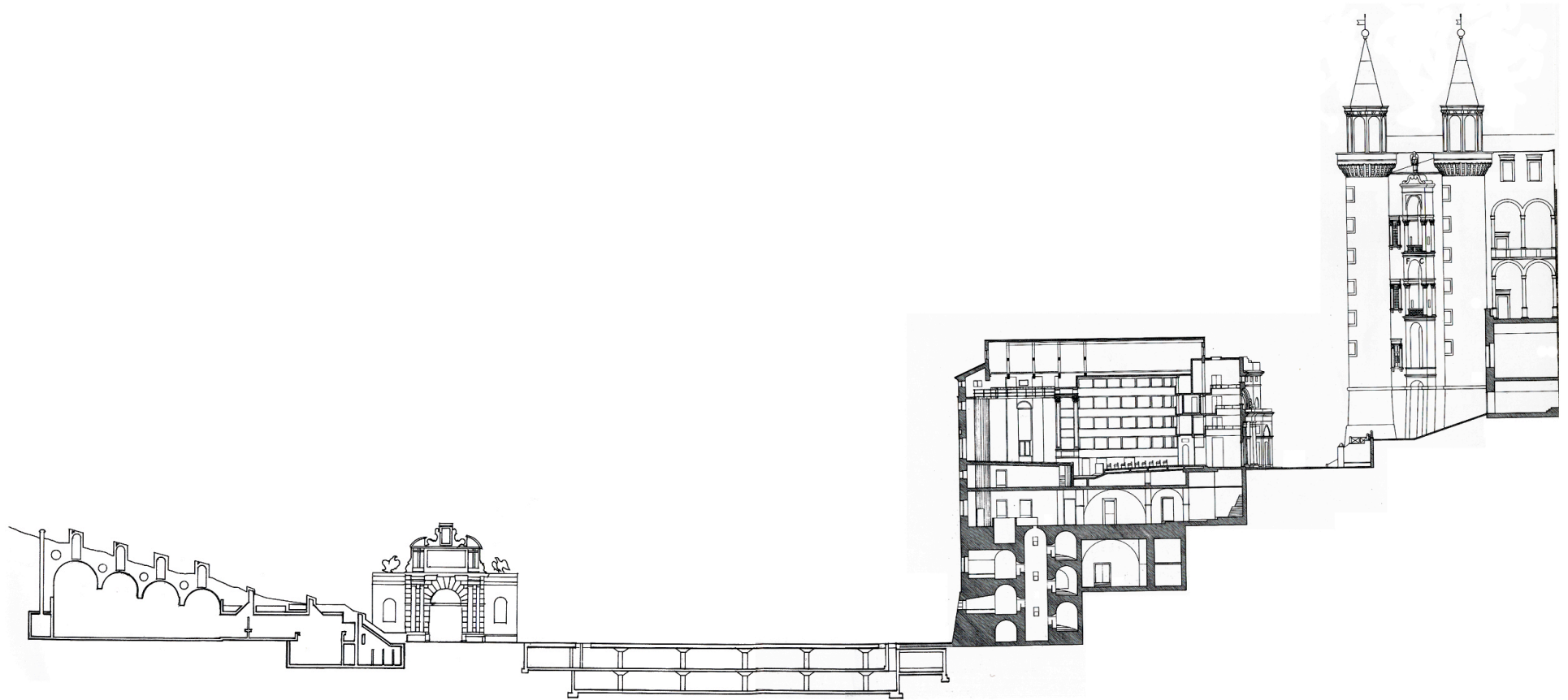


La rampe de Francesco di Giorgio, 1968-76



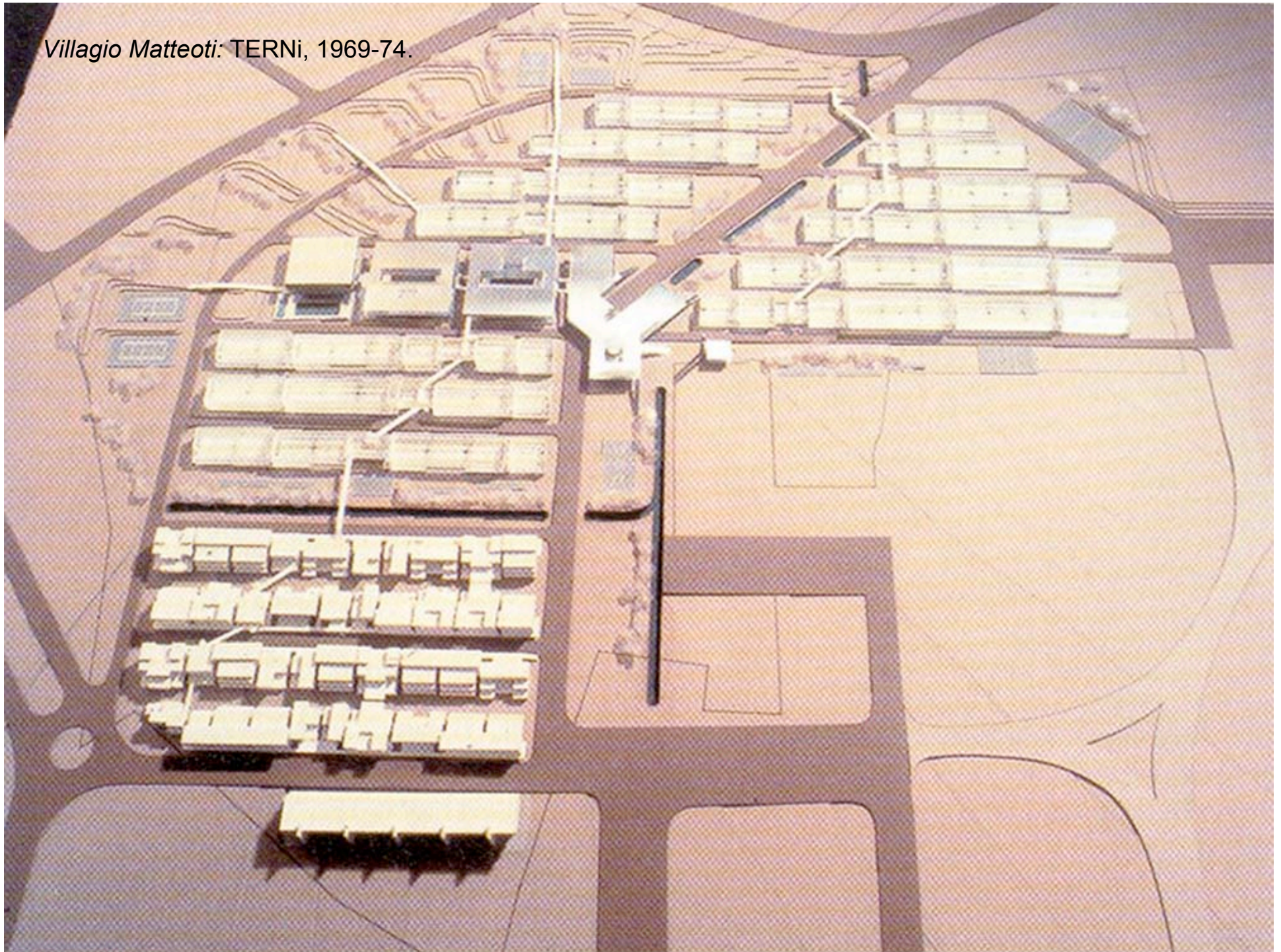


La rampe de Francesco di Giorgio, 1968-76

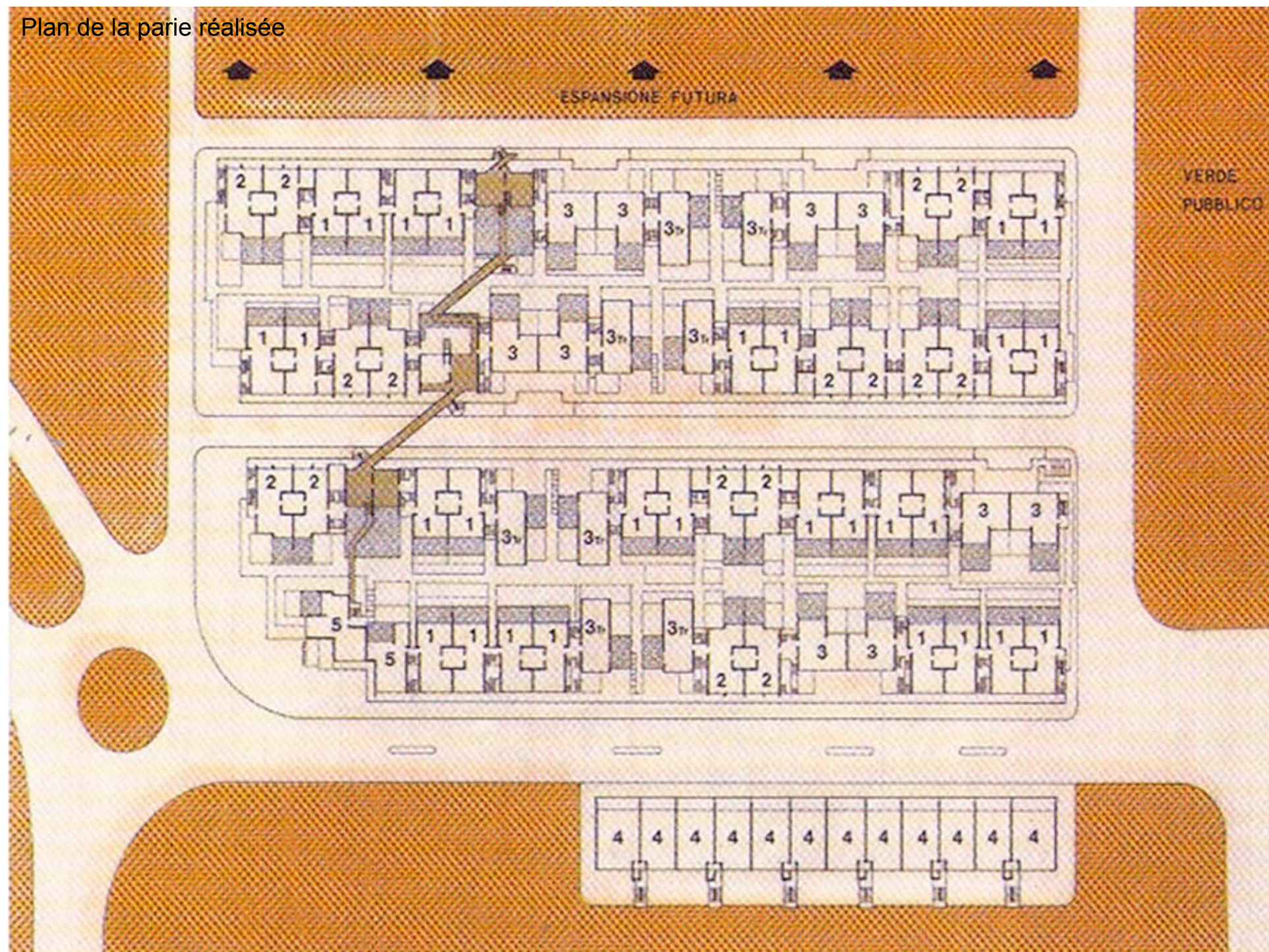




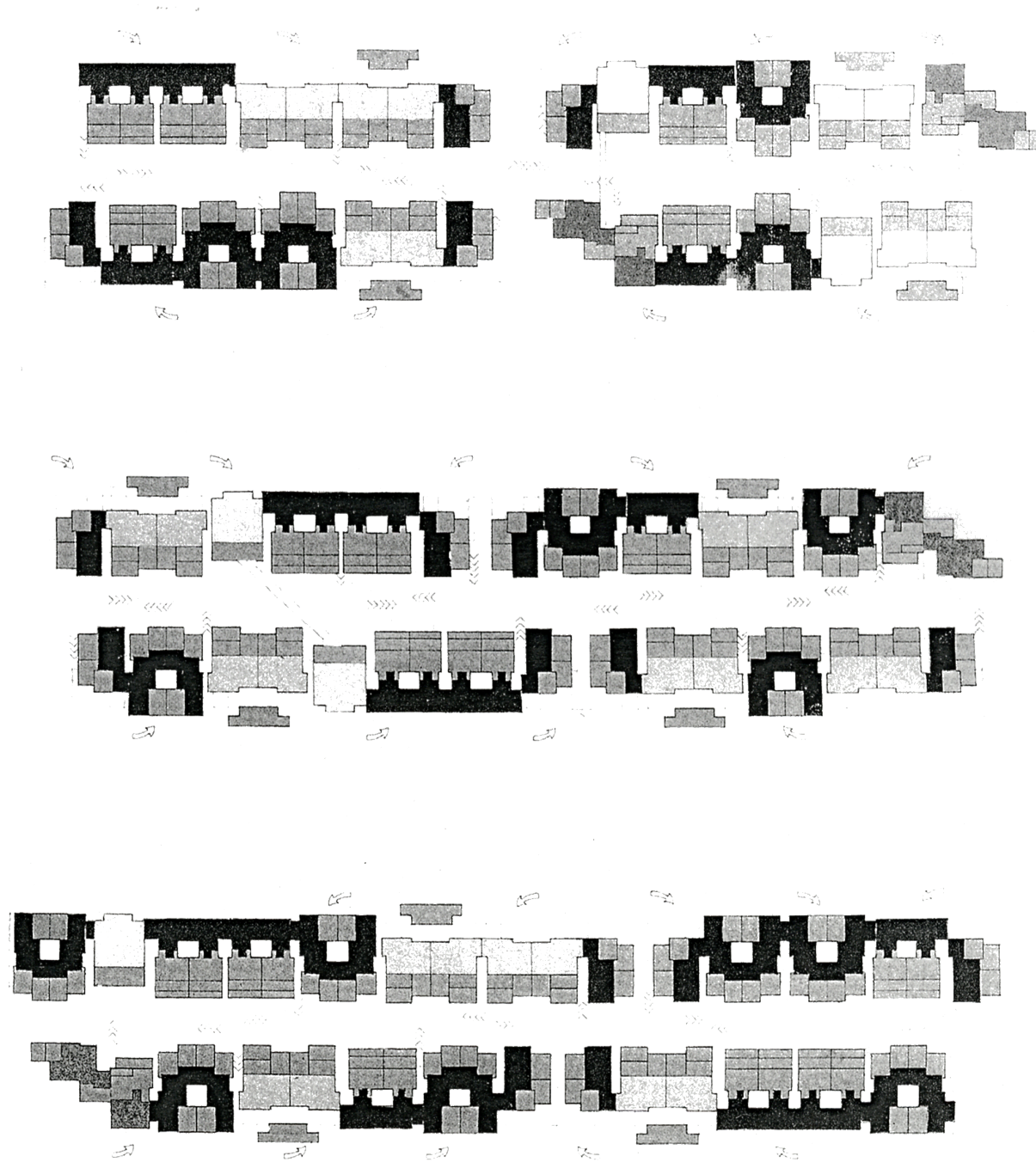
Villaggio Matteotti: TERNi, 1969-74.



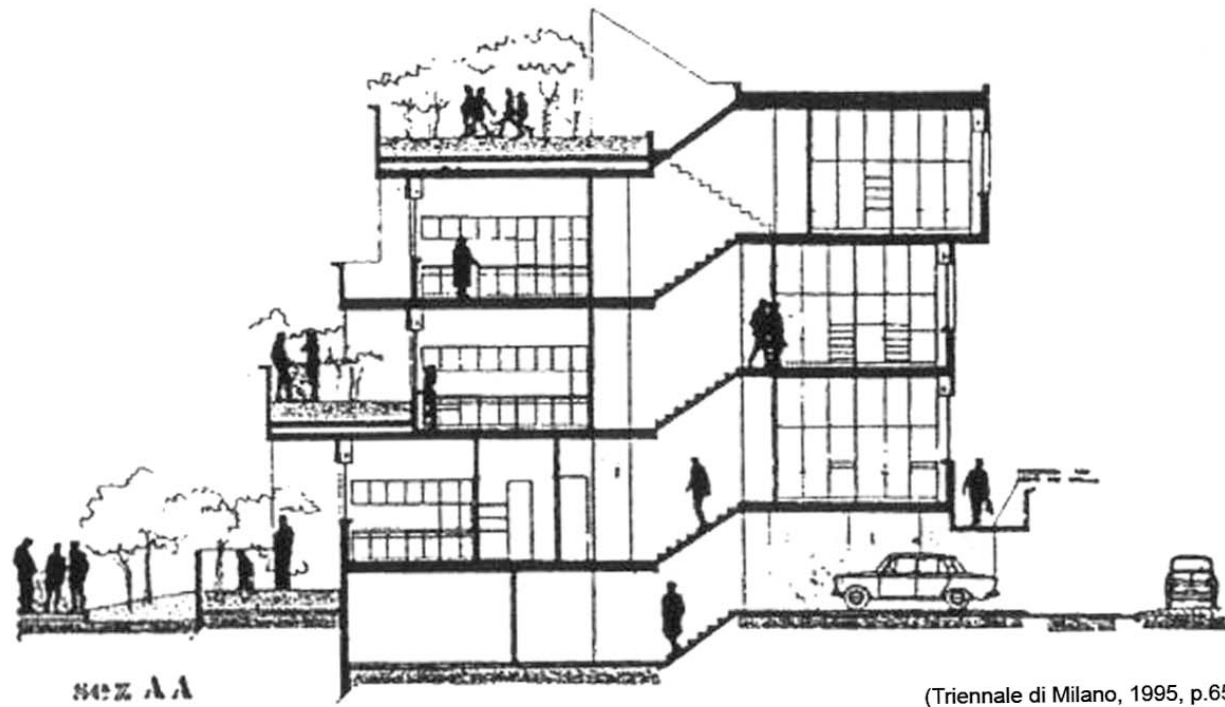
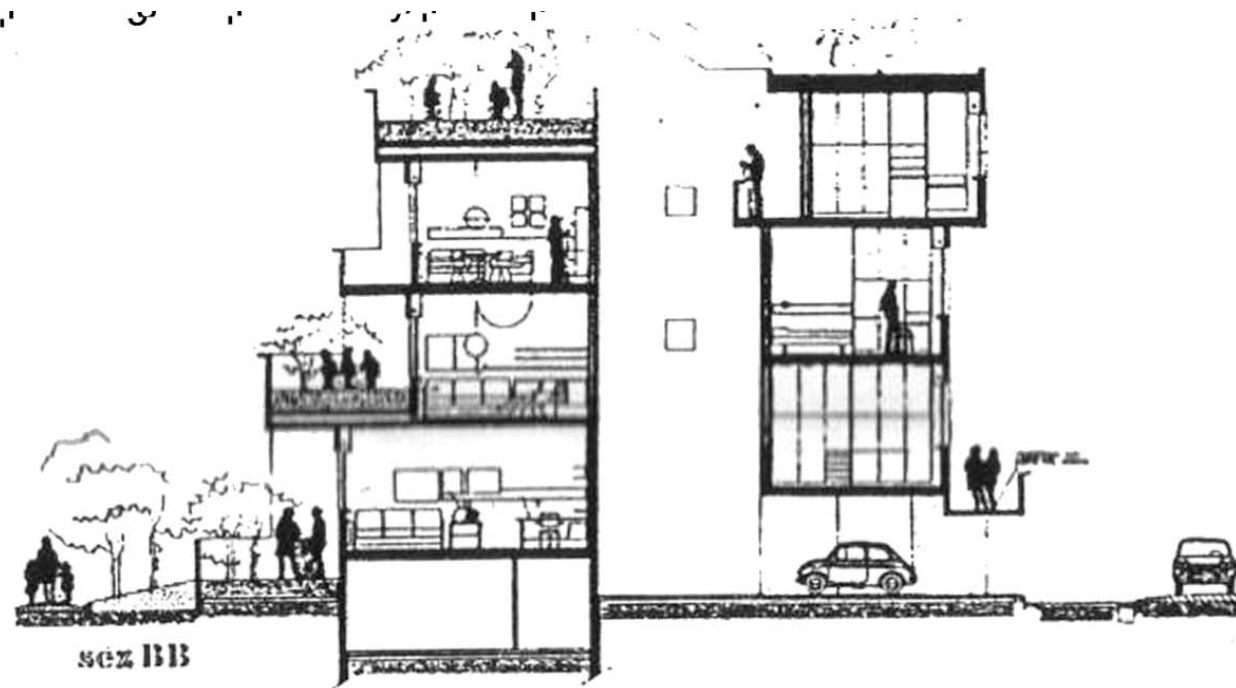
Plan de la partie réalisée



Combinaison typologique



Coupes



(Triennale di Milano, 1995, p.65)

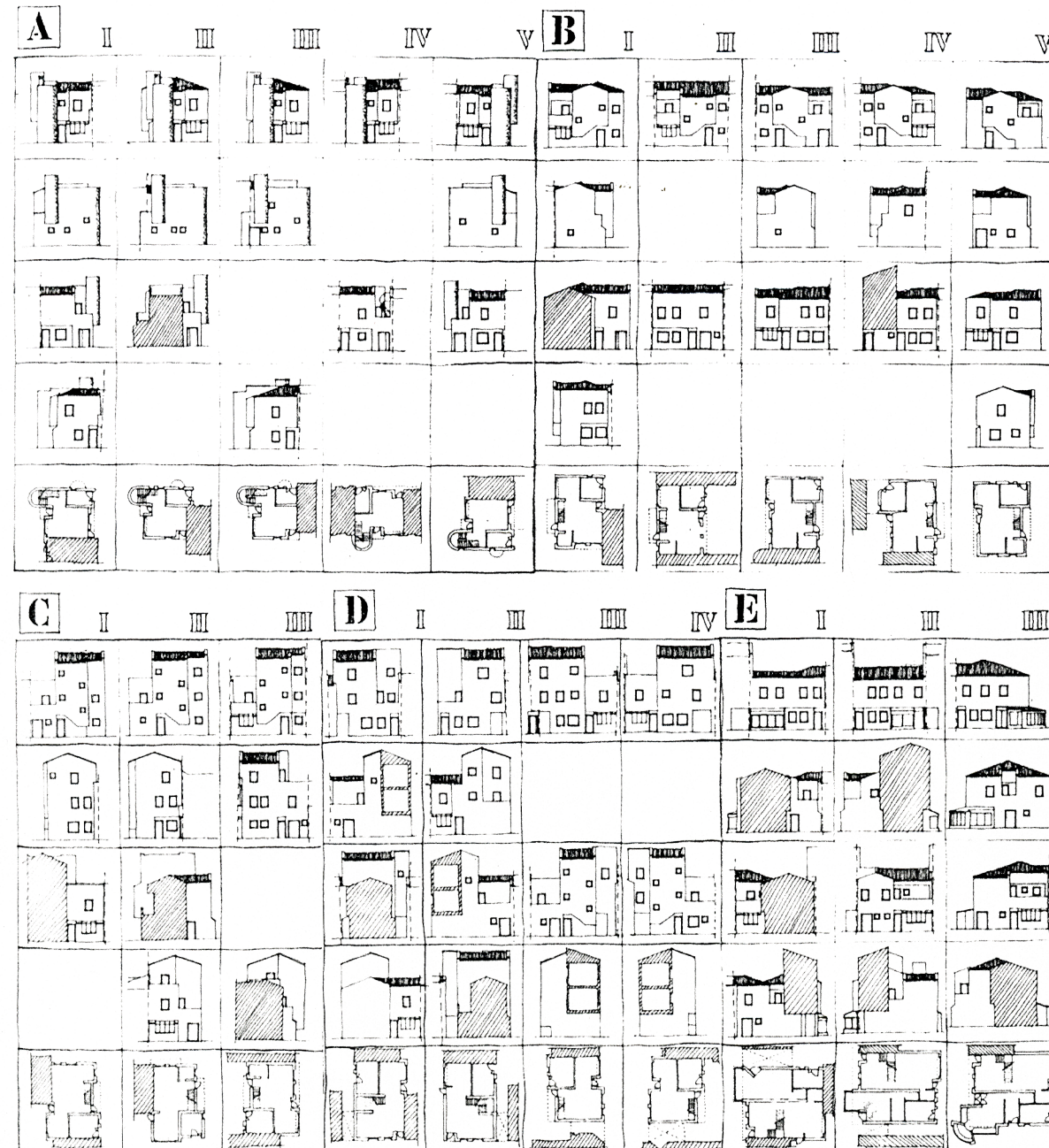


MAZZORBO, Lagune de Venise, 1979-85
BO



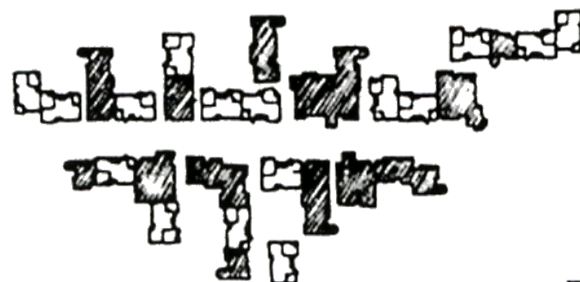
Typologie des bâtiments

« Carte d'identité »





45 m² A



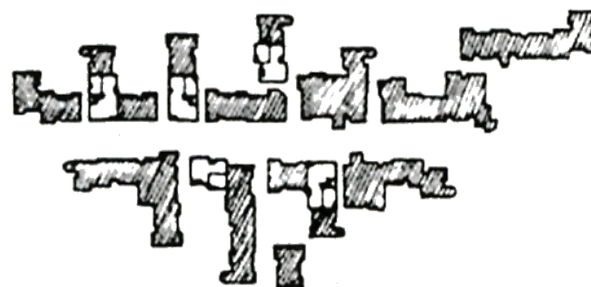
70 m² B



95 m² C



95 m² D



95 m² E



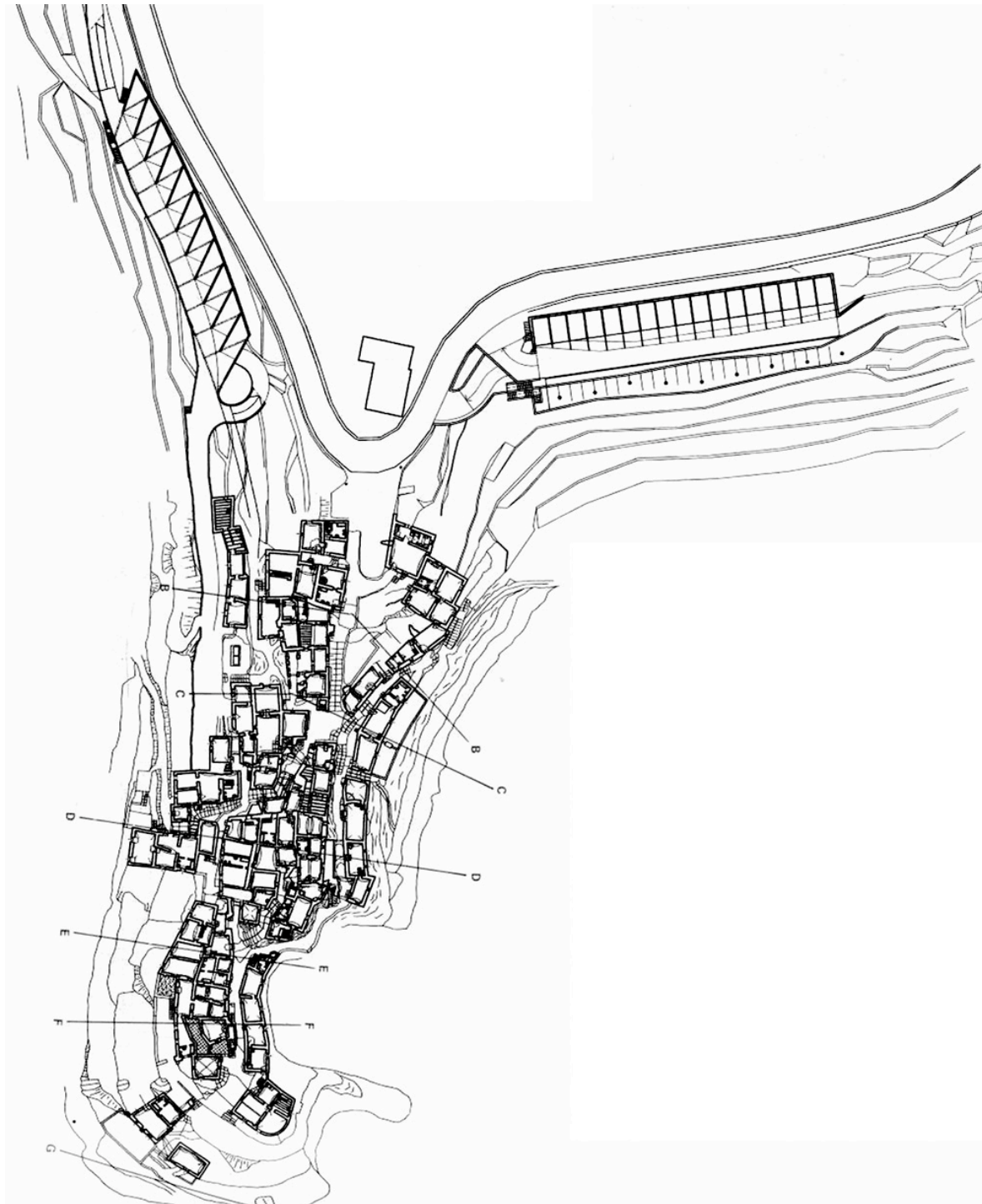
TERRACES



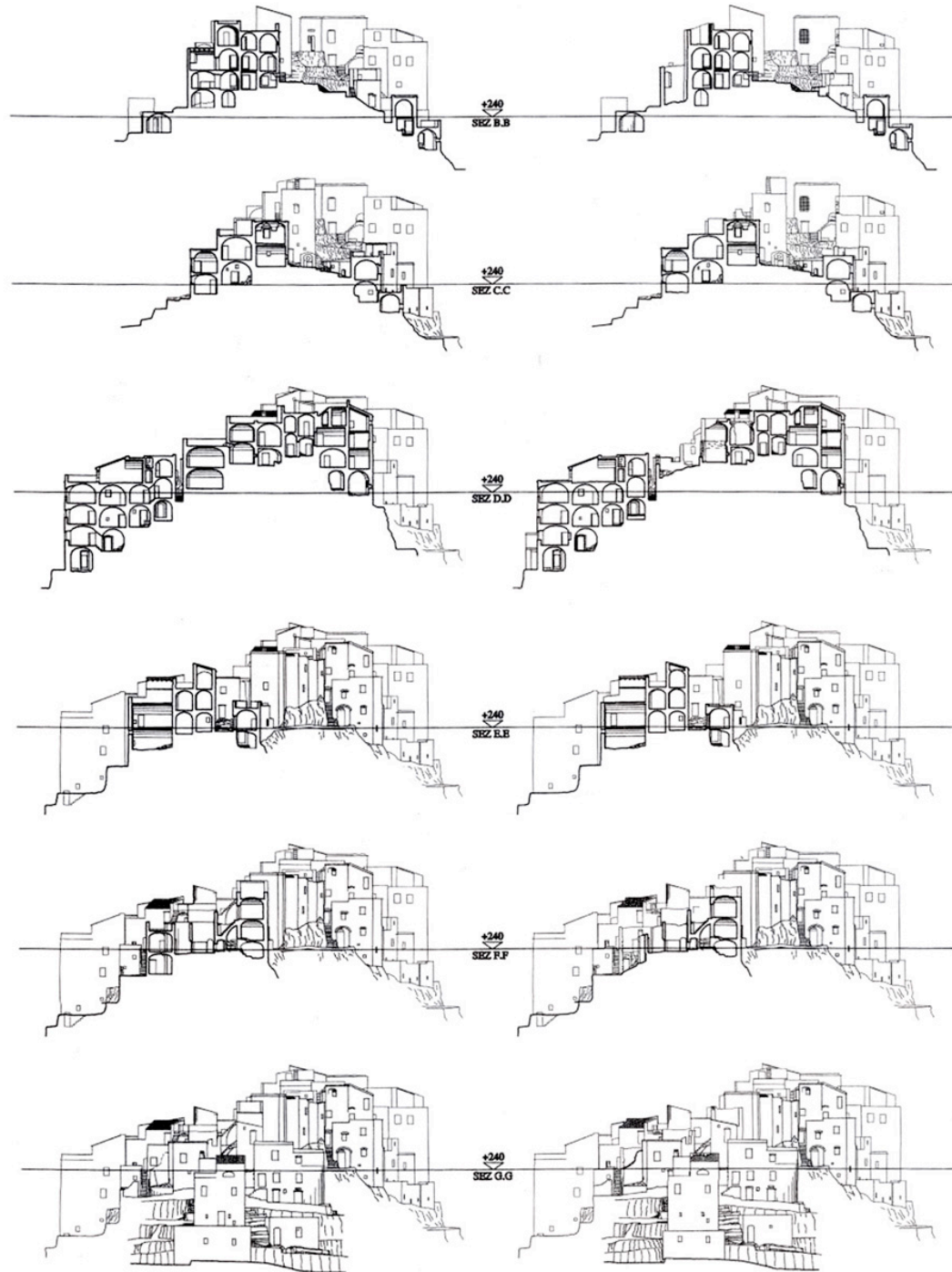
COLLETTA DI CASTELBIANCO, 1993-95



Plan masse



Coupes



Architecture crustacée

