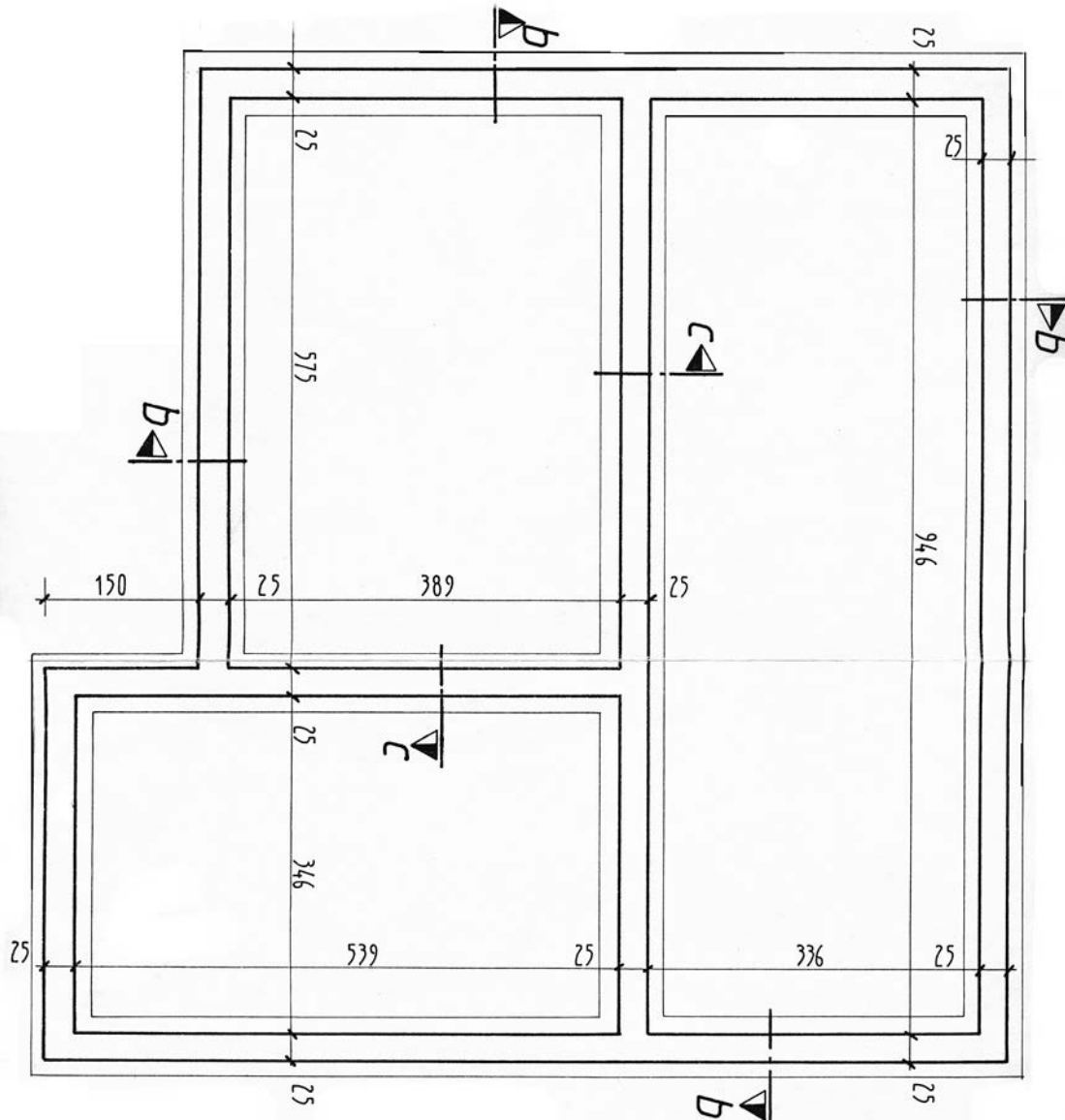


EXERCICE MET-01 – COTES DO HO

Plan d'implantation ci-dessous

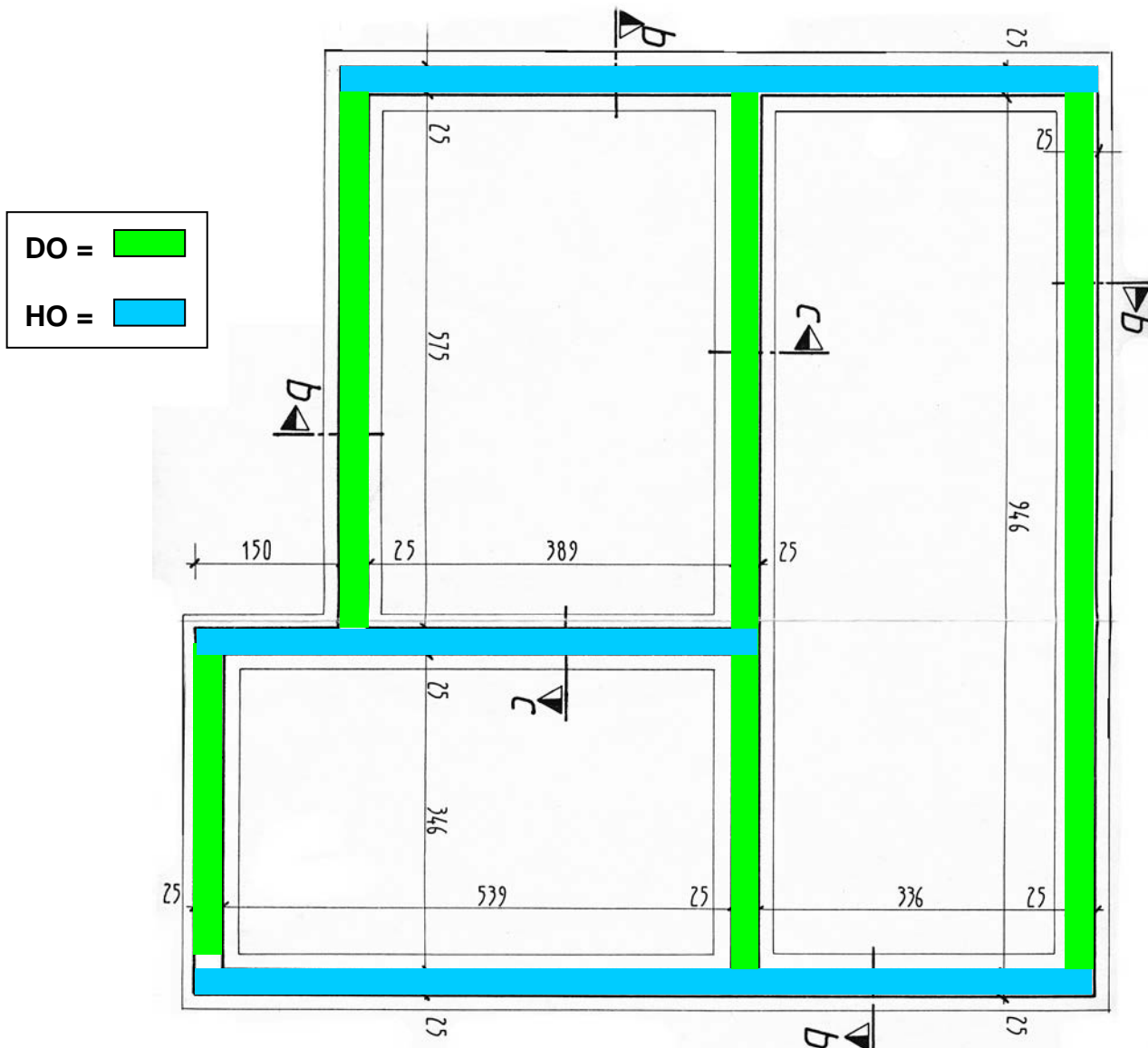


Travail demandé

- ❶ Décomposer les murs en cotes DO et HO.
- ❷ Décomposer les semelles filantes des fondations en cotes DO et HO.

CORRECTION EXERCICE

DECOMPOSITION DES MURS :



CORRECTION EXERCICE

DECOMPOSITION DES SEMELLES :

