

BRICOLAGE • CONSTRUCTION • DÉCORATION • JARDINAGE

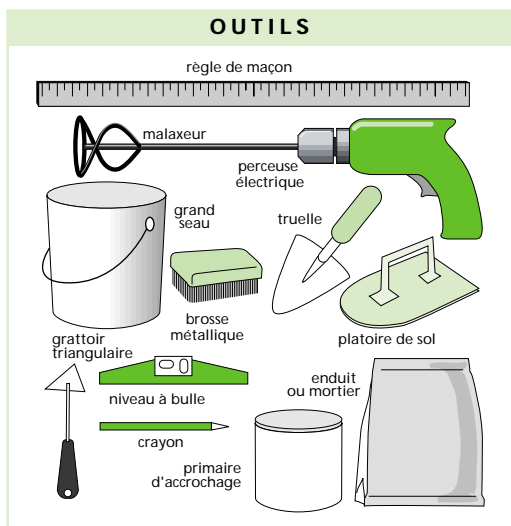
# Réussir la mise en œuvre d'un ragréage



**LE ROY MERLIN**  
*...et vos envies  
prennent Vie!*

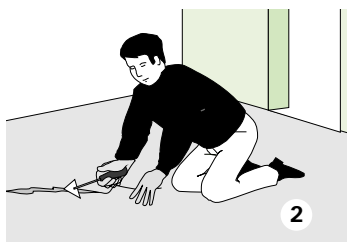
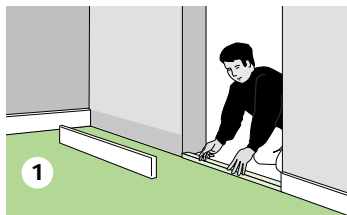
DES BONS CONSEILS  
POUR FAIRE SOI-MÊME !

Les enduits de ragréage autolissants permettent de rattraper les inégalités d'un sol, qu'il soit cimenté, carrelé ou parqueté, avant la pose d'un nouveau revêtement. Ils forment une couche de quelques millimètres d'épaisseur (10 maximum). Si les inégalités sont supérieures, prévoir du mortier.

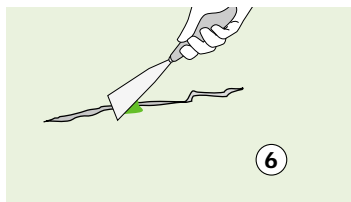


## 1 La préparation du support

- 1 Démontez les plinthes et les portes, boucher les ouvertures situées au sol avec un tasseau.
- 2 Éliminer par grattage les parties friables des fissures (ciment...) à l'aide d'un triangle à gratter. Insister à l'emplacement des joints entre les carrelages ou les lames de plancher.
- 3 Ouvrir toutes les fissures en V.
- 4 Dépoussiérer soigneusement par aspiration.



- 5 Dégraisser avec une lessive type St Marc.
- 6 Comblers les fissures avec un mortier fin adjuvanté de résine ou avec un mortier-colle.
- 7 Niveler grossièrement le sol.



### IMPORTANT

Vérifier l'horizontalité du sol avec la règle et le niveau. Repérer et noter les dénivélés.

#### Pour les parquets et planchers :

Ils doivent être rigides, sans flexion et bien vissés ou cloués. Refixer les lames de parquet, reboucher les interstices avec un mortier-colle et réaliser un ragréage avec la colle, armé d'une toile de verre à maille 4 x 4.

D'une façon générale, les supports bois doivent être rendus stables et non déformables.

#### Pour les carrelages :

Sonder toute la surface et enlever les carreaux sonnante le creux. Reboucher avec un mortier-colle ou un mastic à prise rapide.

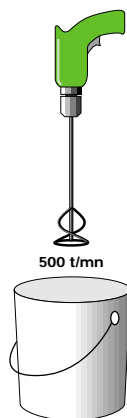
## 2

## La mise en œuvre

### A/ Pour des dénivelés de moins de 10 mm

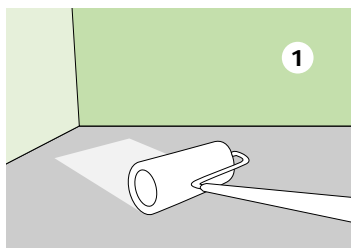
#### La préparation du ragréage

- 1 Gâcher le ragréage mécaniquement à l'aide d'une perceuse équipée d'un malaxeur (500 tours/minute) en suivant les proportions d'eau indiquées sur le sac.
- 2 Laisser reposer 5 mm.
- 3 Le mélange doit être fluide et homogène.

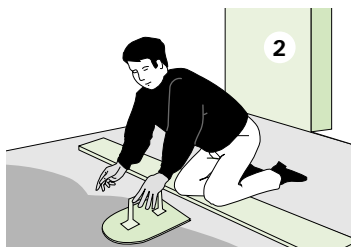


## La mise en oeuvre du ragréage

- 1 Pour une parfaite adhérence de l'enduit de ragréage avec le support, appliquer au rouleau ou au balai un "primaire d'accrochage".



- 2 Verser le ragréage sur le sol sur 1 à 2 m<sup>2</sup> à la fois puis étaler le produit avec le plateau de sol, en respectant les épaisseurs requises selon les locaux.



- 3 Le temps d'autolissage est d'environ 15 mn. Les irrégularités disparaissent au durcissement.

Le temps de séchage (de 2 à 4 heures) sera déterminé par l'épaisseur de l'enduit et la température ambiante. Attendre 24 h avant de poser le nouveau revêtement ou une deuxième couche.

### B/ Pour des dénivelés de 10 à 25 mm

Comblar avec un mortier d'égalisation (enduit de ragréage + 50% de sable) non autolissant à appliquer au plateau avant le primaire d'accrochage puis l'enduit de ragréage.

### C/ Pour des dénivelés de près de 30 mm

Appliquer plutôt un mortier de dressage (2,5 parts de sable + 1 de ciment).

#### DES CONSEILS

- Commencer l'application de l'enduit de ragréage par le coin opposé à la porte de sortie.
- En local humide, passer une couche d'étanchéité sur le primaire d'accrochage avant la pose de l'enduit.

**L'assistance téléphonique**  
**7 jours sur 7**  
partout en France de 8h à 19h

Vous avez des précisions à demander sur vos chantiers en prévision ou en cours, vous avez un problème technique ou une difficulté de montage,... Des techniciens Leroy Merlin vous donnent toutes les solutions par téléphone au

[PRIX APPEL LOCAL]  
**N°Azur 0 801 634 634**