

Réussir la pose d'un verrou et d'une serrure

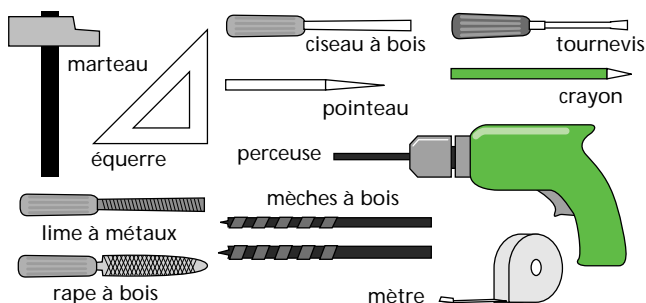


LES BONS CONSEILS
POUR FAIRE SOI-MÊME

LEROY MERLIN
Pour Réussir

Les outils pour la pose des verrous, des serrures en applique et à encastrer

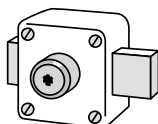
LES OUTILS



A) La pose d'un verrou

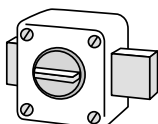
1

Les types de verrous



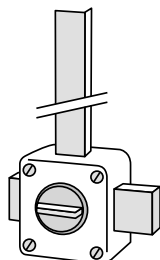
VERROU MONOPOINT
à clef extérieure
et intérieure.

- Indispensable pour portes vitrées et isoplanes



VERROU MONOPOINT
à bouton.

- Ouverture et fermeture faciles



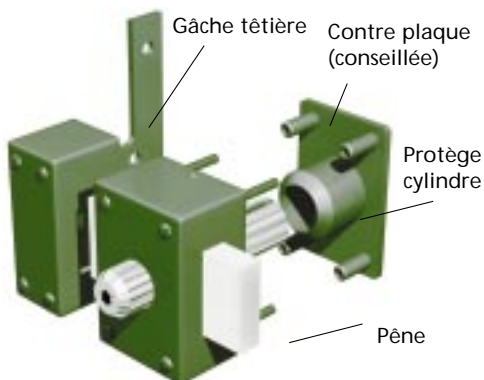
VERROU MULTIPPOINTS
à bouton ou à clef
extérieure et intérieure.

- Renforce votre niveau de sécurité

2

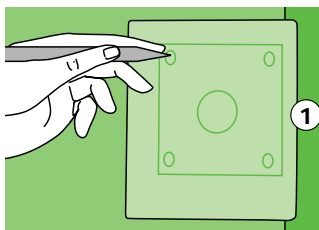
La composition d'un verrou

Pour renforcer le niveau de sécurité, les verrous sont proposés avec des contreplaques, gâches ou protège-cylindres.



La pose du verrou

- 1 Fixez le gabarit fourni avec le verrou dans l'emballage avec de l'adhésif à l'endroit choisi. Marquez fortement le centre des perçages avec un pointeau.

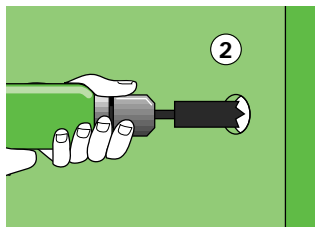


2 Pose d'un verrou seul

Choisissez pour votre perceuse une mèche à bois légèrement plus grande que le \varnothing du cylindre du verrou.

Percez à vitesse lente le trou du canon jusqu'à faire apparaître la pointe de la mèche de l'autre côté sans déboucher pour éviter les éclats.

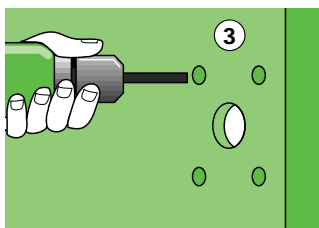
Reprenez le perçage de l'autre côté. Si le bois de votre porte est dur, il est préférable de réaliser des "avant-trous" avant de visser le verrou.



3 Pose d'un verrou avec contreplaqué sans protège-cylindre

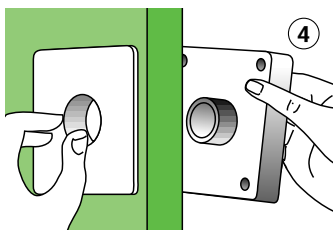
Procédez comme le point 1 et 2. pour fixer la contreplaqué, réalisez les trous de fixation du verrou avec une mèche à bois de \varnothing 6 mm de part en part.

Montez une mèche de \varnothing légèrement supérieur à celui des 4 douilles filetées de la contreplaqué. Placez-vous du côté extérieur, puis agrandissez les trous sur la profondeur nécessaire.



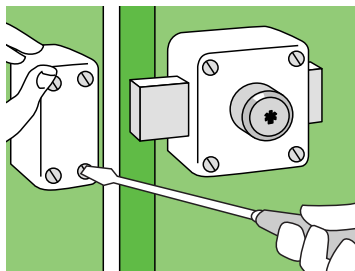
4 Pose d'un verrou avec contreplaqué et protège-cylindre

Procédez comme le 1, 2 et 3 sauf pour le trou central du cylindre. Il est impératif de le percer directement en \varnothing légèrement supérieur au protège-



cylindre (voir votre gabarit de pose).

- 5 Fermez la porte une fois le verrou posé. Tournez le bouton ou la clé pour mettre le verrou en position fermée. Apposez la gâche en la centrant par rapport au pêne. Repérez son emplacement au pointeau. Percez à l'endroit repéré et fixez-la avec des vis à bois longues.



ATTENTION

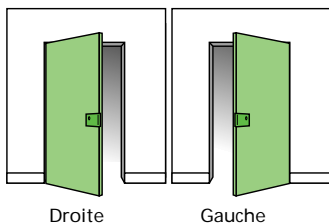
L'efficacité du verrou dépend de la solidité de fixation de la gâche.

B) La pose d'une serrure en applique

1 Les précautions

Avant de choisir votre serrure en magasin, contrôler :

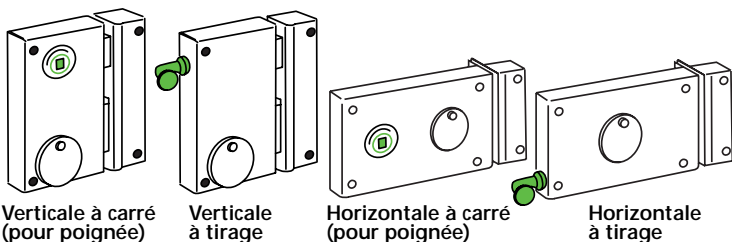
- le sens d'ouverture de votre porte (vu de l'intérieur),
- pour les portes à recouvrement, faites appel à votre conseiller de vente Leroy Merlin



Droite

Gauche

2 Les types de serrure en applique



Verticale à carré
(pour poignée)

Verticale
à tirage

Horizontale à carré
(pour poignée)

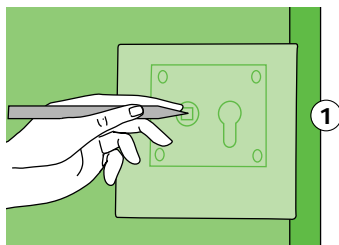
Horizontale
à tirage

La pose d'une serrure en applique

Exemple : pose d'une serrure avec clé à gorge, horizontale à poignée.

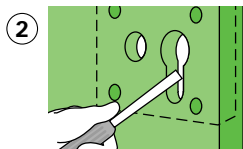
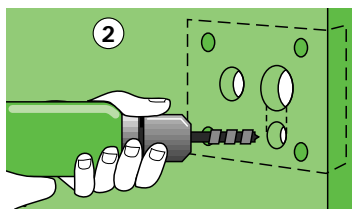
- 1 Fixez le gabarit, fourni avec la serrure dans l'emballage, avec de l'adhésif à l'endroit choisi. Marquez fortement le centre des perçages avec un poin-teau.

Idéalement, la poignée de la serrure se trouve à 1,05 m du sol. Marquez les axes du passage de la poignée et de l'entrée de clé ou cylindre avec un poinçon.

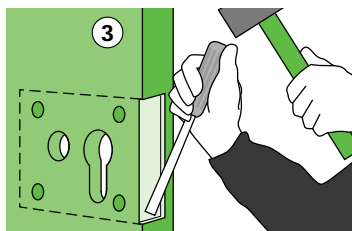


- 2 Percez le trou Ø 14 mm pour le passage du carré.

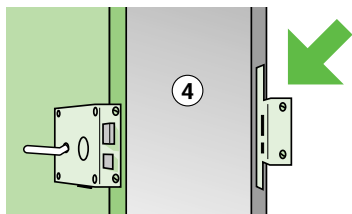
Percez ensuite le passage pour le canon du cylindre en procédant de la manière suivante : un premier trou du Ø de la partie haute du cylindre, un deuxième légèrement supérieur au Ø de la partie basse. Dégagez au ciseau à bois la partie restante entre les 2 trous.



- 3 Entaillez l'emplacement de la têtère sur le champs de la porte avec un ciseau à bois (bien affûté). Fixez la serrure avec les 4 vis fournies. Montez la poignée.



- 4 Fermez la porte une fois la serrure posée. Tournez la clé pour mettre la serrure en position fermée. Marquez la hauteur de la serrure (pêne et bec de cane) avec une règle et un crayon de bois sur le bâti, entaillez la têtère dans le bâti de la gâche. Apposez la gâche. Repérez son emplacement au pointeau. Percez à l'endroit repéré et fixez-la avec des vis à bois longues.



ATTENTION

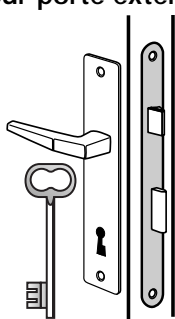
L'efficacité de la serrure dépend de la solidité de fixation de la gâche (longueur des vis).

C) La pose d'une serrure à encastrer

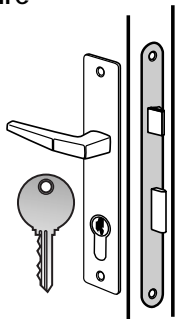
1

Les types de serrure à encastrer

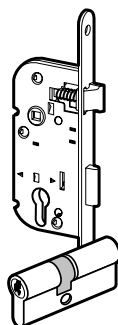
Pour porte extérieure



A clé à gorge



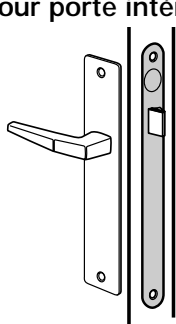
A cylindre



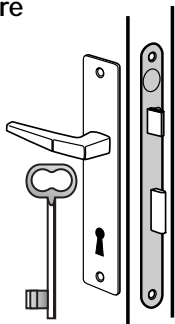
A équiper du cylindre européen de votre choix

• fermeture plus sûre

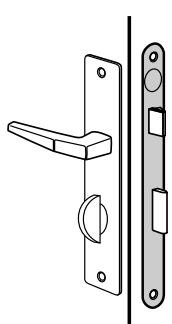
Pour porte intérieure



Sans percement,
(simple)

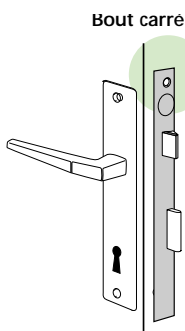


A clé simple
(pour chambre)

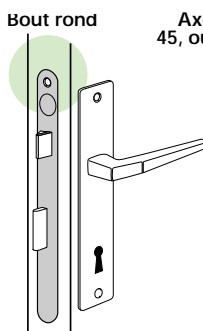


A condamnation
(pour sanitaire)

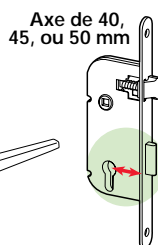
Les serrures à encastrer sont de formes et de dimensions différentes. Elles sont réversibles gauche/droite.



Bout carré



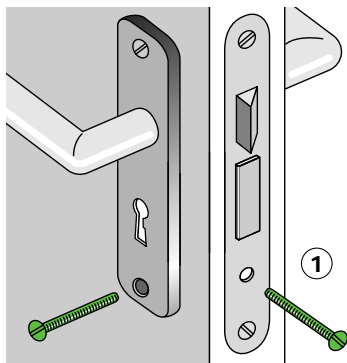
Bout rond



Axe de 40,
45, ou 50 mm

La pose d'une serrure à encastrer (en remplacement)

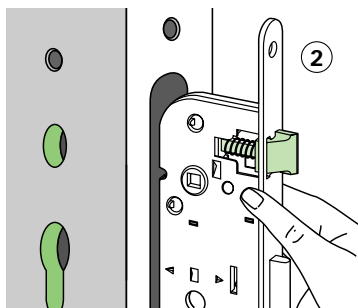
- 1 Retirez les caches ou plaques décoratives, les poignées, les vis de fixation de la tête. Le carré étant toujours en place, introduisez un tourne-vis dans celui-ci, débloquez à l'aide du tourne-vis la serrure en tirant légèrement vers l'extérieur. Otez le carré. Enlevez la serrure



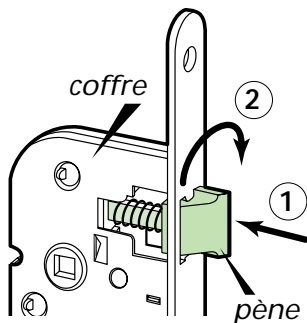
- 2 Placez le nouveau modèle dans l'emplacement initial. Vissez l'ensemble des pièces.

ATTENTION

Les vis de maintien des plaques se posent côté intérieur.



La plupart des serrures à encastrer sont réversibles. Pour inverser votre serrure, il suffit de rentrer le pêne dans le coffre (1) et de le faire pivoter (2) de 1/2 tour avant de le laisser ressortir de la tête.

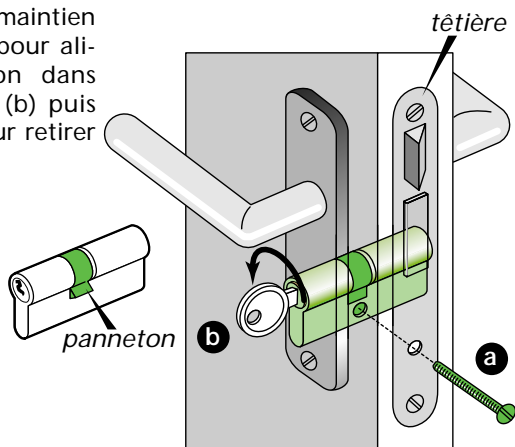


3

Le remplacement d'un cylindre de serrure européen

Dévissez la vis de maintien (a) et tournez-la pour aligner le panneton dans l'axe du cylindre (b) puis tirez sur la clé pour retirer le cylindre.

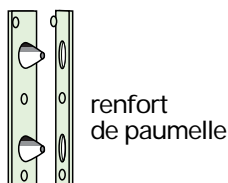
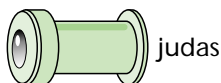
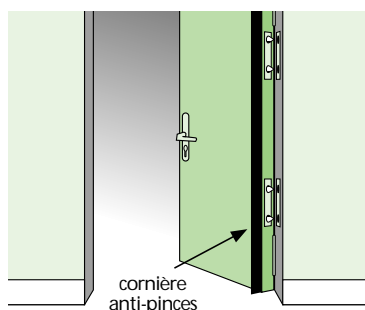
Pour le monter, procédez en sens inverse.



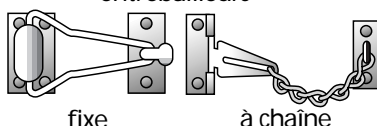
Les compléments de sécurité pour les verrous, serrures en applique et à encastrer

Ajoutez à votre installation : paumelles renforcées, cornières anti-pince, judas, entrebâilleur.

Tous ces articles sont disponibles dans votre magasin.



entrebâilleurs



L'assistance téléphonique
7 jours sur 7
partout en France de 8h à 19h

Vous avez des précisions à demander sur vos chantiers en prévision ou en cours, vous avez un problème technique ou une difficulté de montage,... Des techniciens Leroy Merlin vous donnent toutes les solutions par téléphone au

(PRIX APPEL LOCAL)
N°Azur 0 801 634 634