

BRICOLAGE • CONSTRUCTION • DÉCORATION • JARDINAGE

Réussir la pose d'une serrure multipoints



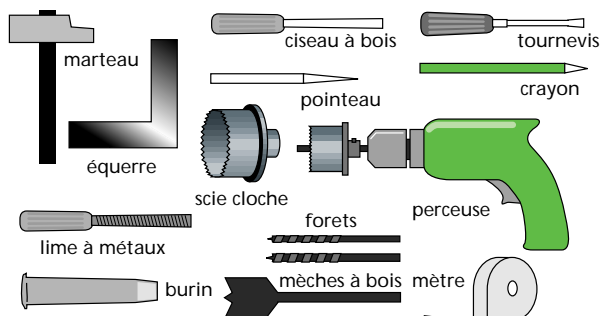
DES BONS CONSEILS
POUR FAIRE SOI-MÊME !

LE ROY MERLIN
Pour Réussir

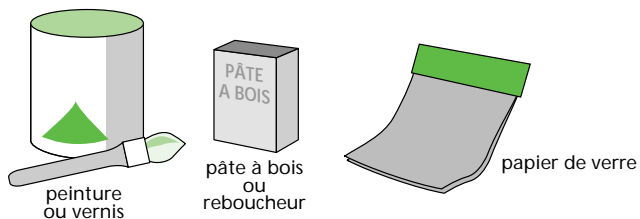
1

Les outils

LES OUTILS



PRODUITS POUR LA FINITION

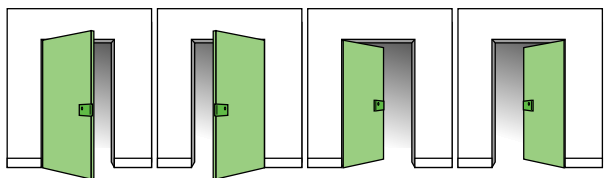


2

Les précautions

Avant de choisir votre serrure en magasin, contrôler :

- le sens d'ouverture de votre porte (vu de l'intérieur),



Droite tirant Gauche tirant Droite poussant Gauche poussant

- l'épaisseur et la hauteur de la porte.
- Pour les portes à recouvrement, faire appel à votre conseiller de vente LEROY MERLIN.

UN CONSEIL

Nous vous conseillons pour conserver toute l'efficacité d'une serrure multipoints, de vérifier que votre porte soit pleine.

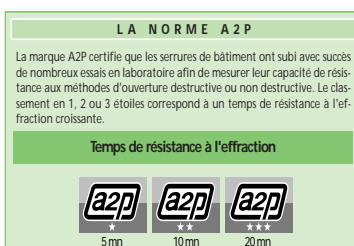
3

Les caractéristiques

Les serrures multipoints présentent l'avantage de fermer 3 ou 5 points de sûreté avec une seule clef en 1 seule fois.

La plupart des serrures multipoints font l'objet de contrôles rigoureux afin de mesurer leur résistance aux méthodes d'ouverture.

Elles sont classées selon la norme A2P (reconnue par les assureurs) en fonction de leur temps de résistance à l'effraction.



4

La composition d'une serrure multipoints

Un kit de serrure multipoints se compose d'une serrure, de la tringlerie et guide de tringle ou d'un bandeau, de gâches, d'un gabarit de pose, de renforts de paumelles (selon modèle).

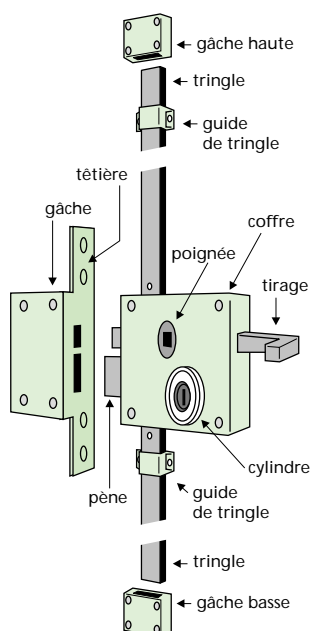
Termes techniques

Gâche :
pièce fixée au chambranle et dans laquelle s'engage le pêne de la serrure.

Pêne :
partie mobile d'une serrure s'engageant dans une gâche et immobilisant la porte.

Têtière :
partie frontale d'une serrure.

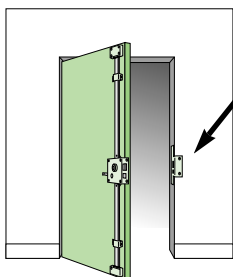
Tirage :
petite poignée sur le côté de la serrure actionnant le pêne.



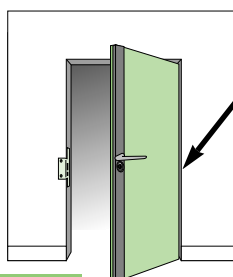
Les critères de choix

Type de serrure

Les serrures multipoints à appliquer existent :



avec une tringlerie apparente avec 3 points de fermeture.

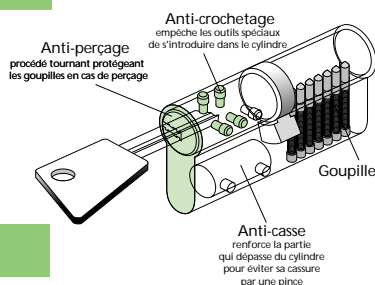


à bandeau, équipée d'un habillage métallique plus esthétique, plus facile à poser, avec 5 ou 7 points de fermeture.

Type de cylindre utilisé

- rond,
- européen (forme en U)

Les cylindres peuvent être anticrochetage et perçage, anticasse avec plus ou moins de goupilles.



Exemple d'un cylindre européen de haute sûreté

Type de clef



Plate crantée

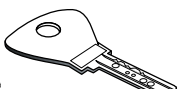
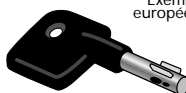


Plate réversible à bille ou fraisée



A pompe

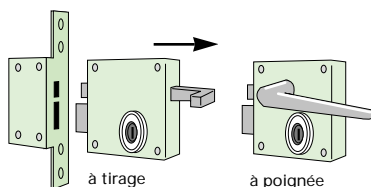
De plus en plus difficile à imiter

Type de tringle

recoupable ou réglable.

Nous vous conseillons une tringle réglable télescopique très simple à poser.

Type d'ouverture



Attention au sens de la serrure : il est horizontal pour les portes standards, vertical pour les portes avec moulures.

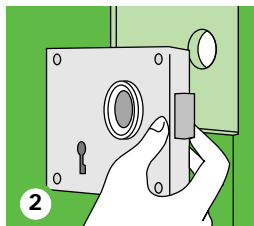
6

La préparation

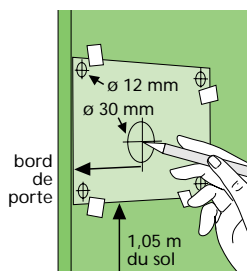
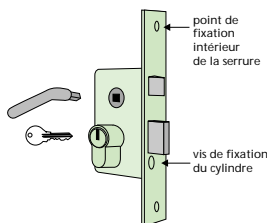
UN CONSEIL

Nous vous conseillons de bien lire la notice fournie dans votre kit et de suivre scrupuleusement les étapes de montage en respectant la préconisation d'emploi des différentes vis fournies.

- 1 Retirer la porte de son huisserie et la poser à plat sur 2 tréteaux, côté intérieur face au plafond.
- 2 Démontez l'ancienne serrure, les poignées et habillage de la porte (plaque décorative ou de propreté), la gâche sur l' huisserie ainsi que les verrous.



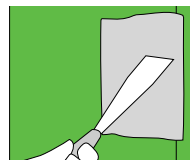
Pour ôter une serrure à cylindre encastrée, retirer la vis de maintien du barillet puis le sortir de son logement en le tirant avec la clef. Dévisser les 2 points de fixation intérieurs de la serrure. Elle doit s'enlever sans peine en engageant la pointe d'un tournevis pour faire levier.



- 3 Repérer sur la porte le point de perçage du cylindre et les points de fixation de votre nouvelle serrure multipoints avec un pointeau grâce au gabarit fourni dans le kit. Vous pouvez fixer le gabarit avec du ruban adhésif.

Attention : l'axe du carré de la poignée se place à environ 1,05 m du bas de la porte.

- 4 Une fois les cotes prises, reboucher à la pâte à bois, les vides laissés par votre ancienne serrure ou utiliser un reboucheur à bois à prise rapide. Affleurer, poncer.



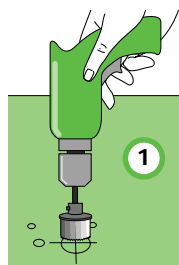
7

La pose de la serrure à 3 points de fermeture

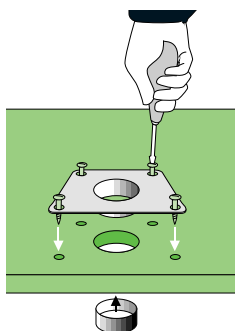
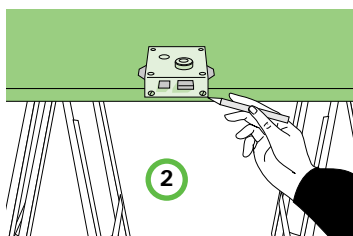
- 1 Percer maintenant le trou du cylindre et du carré de la poignée à la mèche à bois ou à la scie cloche (sauf pour les portes palières).

UN CONSEIL

Nous vous conseillons de repérer et de percer chaque côté de la porte pour éviter l'éclatement du bois.



- 2 Présenter la serrure sur la porte. Tracer le contour de la têtère au crayon puis entailler son logement avec le ciseau à bois.



- 3 Placer et visser la plaque de renfort (selon modèle) et le protége-cylindre.

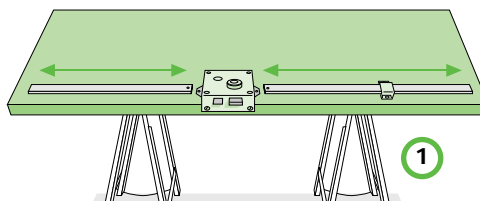
- 4 Fixer maintenant le coffre de la serrure sur la plaque.

Vérifier que la serrure est bien alignée avec le bord de la porte et qu'elle fonctionne sans peine. Le cylindre ne doit pas forcer dans son logement.

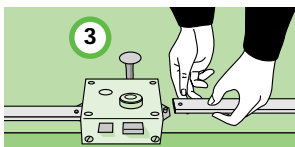
8

La pose de la tringlerie

- 1 Positionner les tringles haute et basse de part et d'autre de la serrure, pêne rentré.

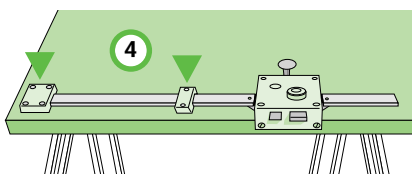


- 2 Ajuster la longueur des tringles jusqu'à effleurer le haut et le bas de la porte.



- 3 Pour les modèles recoupables, ajuster les tringles de part et d'autre de la serrure en les sciant puis percer-les pour les positionner sur les têtes d'ancrage.

Pour les modèles télescopiques, faire glisser simplement les tringles à la bonne longueur.



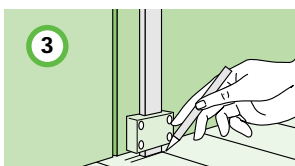
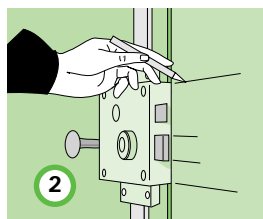
- 4 Fixer les guides de tringles sur les parties haute et basse.

Fermer la serrure pour vérifier le bon fonctionnement.

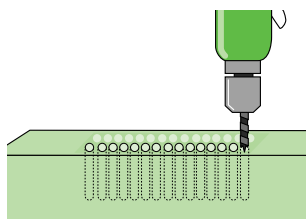
9

Le positionnement des gâches

- 1 Repositionner la porte sur ses gonds.
- 2 Fermer la serrure et repérer la position des pènes sur l'huissérie de porte et sur le sol avec un crayon de bois.



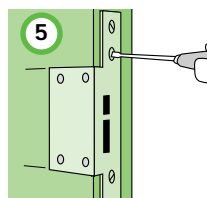
- 3 Entailler l'emplacement des gâches centrales (tête) et hautes au ciseau à bois en prenant soin de repérer au pointeau l'emplacement des vis de fixation.



- 4 Pour la gâche dite basse à encastrer au sol, effectuer des trous successifs à la perceuse pour épouser l'empreinte repérée.

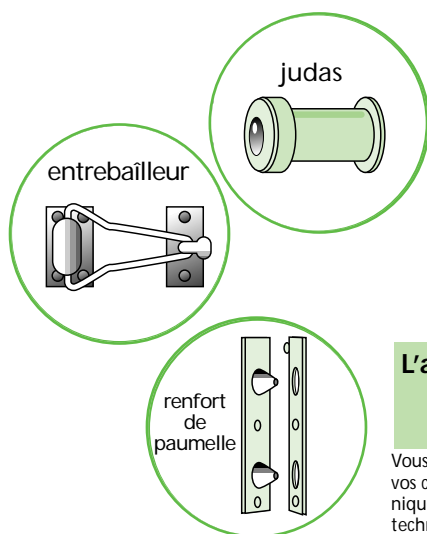
- 5 Fixer les gâches sur leur emplacement et vérifier le bon ajustement. Au besoin, rectifier avec une lime à métaux.

Pour les serrures 5 points à bandeau, le principe est identique. Raboter au préalable le chant de la porte de 3 à 4 mm environ puis fixer le bandeau (avec tringle et serrure). Repositionner la porte sur ses gonds. Repérer les points de fermeture. Couper la gâche (d'une seule longueur) à la bonne dimension de votre porte puis la fixer sur la feuillure.



10 Les finitions

Votre nouvelle serrure est en fonctionnement, faire les retouches de finition (peinture, vernis...) en fonction de votre porte.



Nous vous conseillons d'ajouter à votre installation, paumelles renforcées, cornières anti-pince, judas et entrebâilleur. Tous ces articles sont disponibles dans votre magasin LEROY MERLIN.

L'assistance téléphonique
7j/7 de 9h à 19h
partout en France

Vous avez des précisions à demander sur vos chantiers, vous avez un problème technique ou une difficulté de montage.... Des techniciens Leroy Merlin vous donnent toutes les solutions par téléphone au :

PRIX APPEL LOCAL
N°Azur 0 801 634 634