

BRICOLAGE • CONSTRUCTION • DÉCORATION • JARDINAGE

Réussir la pose du carrelage de sol à l'intérieur



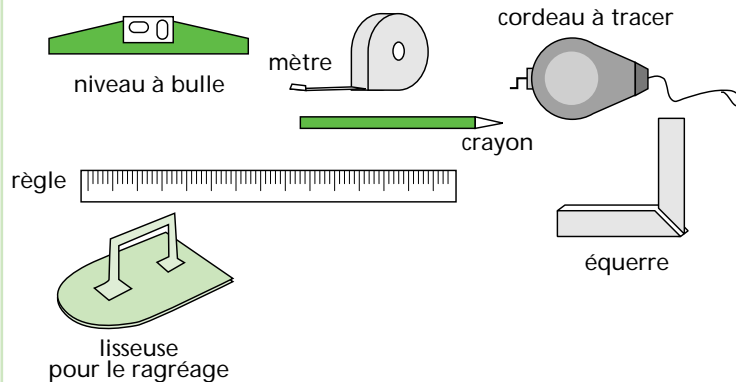
DES BONS CONSEILS
POUR FAIRE SOI-MÊME !

LE ROY MERLIN
Pour Réussir

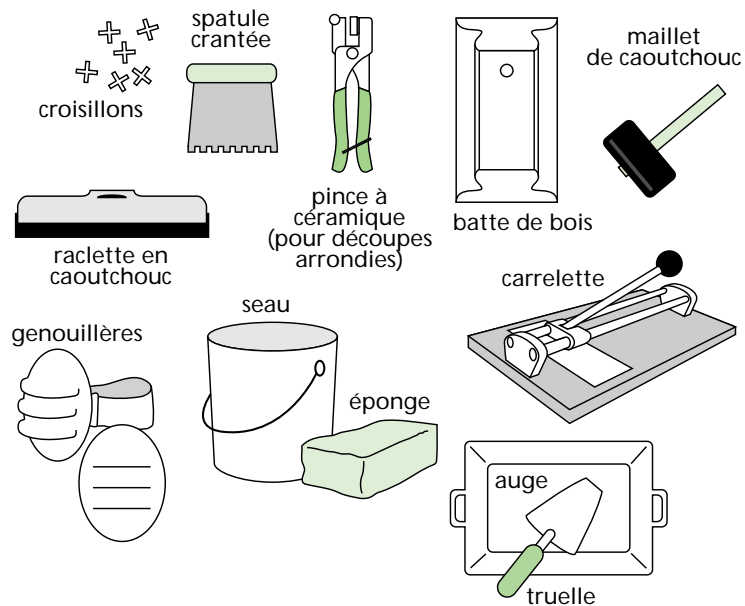
1

Les outils

POUR LA PREPARATION



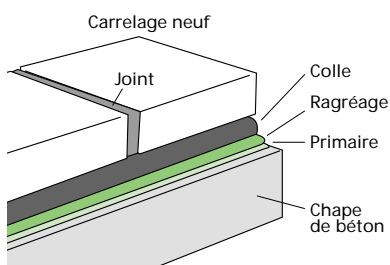
POUR LA POSE



2

Les types de pose

Sur chape de béton



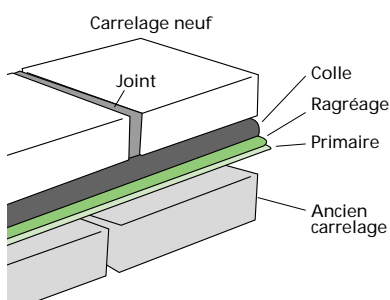
Nettoyer la chape à l'aspirateur et lessiver avec une lessive alcaline (type St Marc).

Appliquer un primaire si nécessaire.

Effectuer un ragréage en cas d'irrégularités dans le sol.

Pose : Utiliser un mortier colle et du joint.

Sur un ancien carrelage



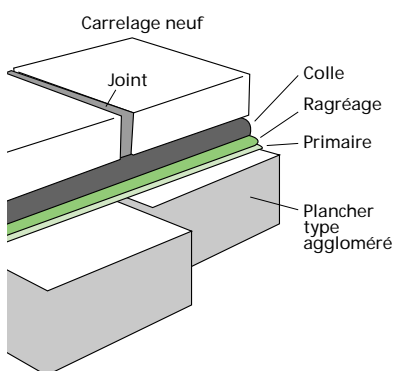
Nettoyer le carrelage à l'aspirateur et lessiver avec une lessive alcaline (type St Marc). Piquer l'ancien carrelage s'il est très lisse.

Appliquer un primaire si nécessaire.

Effectuer un ragréage en cas d'irrégularités dans le sol.

Pose : Utiliser un mortier colle spécifique et ne pas faire coïncider les joints du nouveau carrelage et ceux de l'ancien.

Sur un plancher de type aggloméré



Nettoyer le plancher à l'aspirateur et lessiver avec une lessive alcaline (type St Marc).

Appliquer un primaire si nécessaire.

Effectuer un ragréage en cas d'irrégularités dans le sol.

Pose : Utiliser un mortier colle spécifique ou une colle avec adjuvant et un joint spécial souple ou un joint avec adjuvant.

3

Les produits de pose

PRIMAIRE

S'applique avec le rouleau ou une brosse avant le ragréage ou le collage.

S'utilise sur un support poreux ou sur du bois et crée un film entre le support et la colle.

Permet d'améliorer l'adhérence des carreaux au support.

ADJUVANT

Se mélange à la colle pour renforcer son adhérence et sa souplesse.

Permet d'absorber les variations dimensionnelles du support.

PRODUIT DE JOINTOIEMENT

S'applique avec une raclette en caoutchouc souple pour garnissage de l'espace entre les carreaux (joint).

RAGRÉAGE AUTOLISSANT

S'applique au lisseur pour obtenir une bonne planéité du support.

MORTIER COLLE

Colle en poudre qui se mélange à l'eau et s'applique à la spatule.

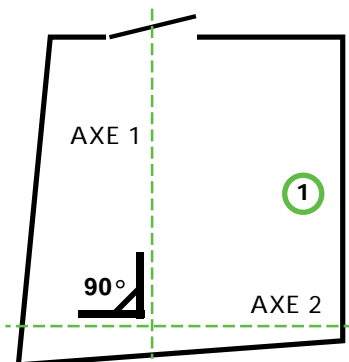
4

Le tracé

S'organiser pour toujours terminer par une rangée de carreaux entiers au niveau de la porte d'entrée de la pièce ou de l'ouverture de référence.

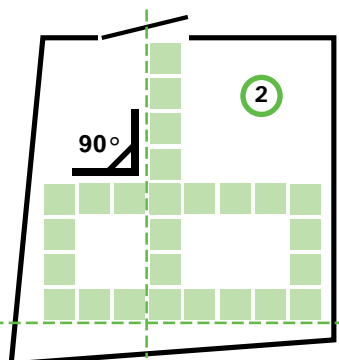
La pose doit toujours démarrer selon deux axes parfaitement perpendiculaires.

- 1 Tracer au sol 2 axes perpendiculaires à l'aide du cordeau, soit au milieu de la pièce, soit à partir du centre de l'accès principal.



- 2** Positionner le carrelage sans le coller à partir de ces axes jusqu'aux murs.
Ne pas oublier de tenir compte de l'épaisseur des joints.

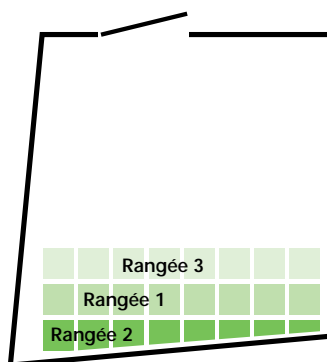
Cette pose sans colle, dite "pose à blanc", vous permet de choisir la solution qui sera la plus esthétique, ou qui optimisera vos coupes.



5 La pose

La pose commence par le collage des carreaux à partir du mur opposé à l'entrée.

Votre première rangée collée sera constituée de carreaux pleins, vous poserez ensuite les carreaux avec découpe.

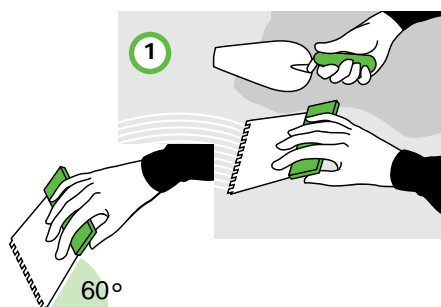


6 L'application de la colle et la pose

La pose collée est le type de pose le plus simple.

L'ensemble des opérations qui vont suivre (de 1 à 6) doivent se renouveler par surface de 70 x 70 cm.

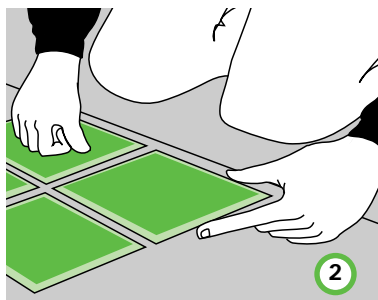
- 1** Etaler la colle au sol avec une truelle et la peigner avec une spatule crantée sur de petites surfaces (70 x 70 cm). Bien tenir la spatule à environ 60° pour une bonne répartition.



2 Poser le carreau sur la colle.

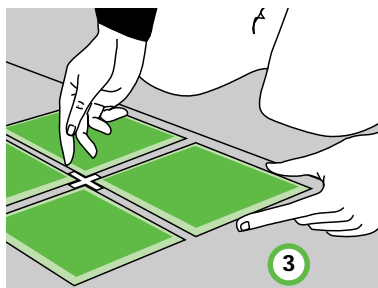
Pour les formats 20 x 20 cm et plus, prévoir un double encollage sol et carreau.

Pour encoller le dos des carreaux, il suffit de racler avec une truelle une fine épaisseur de colle.



3 L'écartement régulier entre les carreaux (le joint) se fait à l'aide des croisillons.

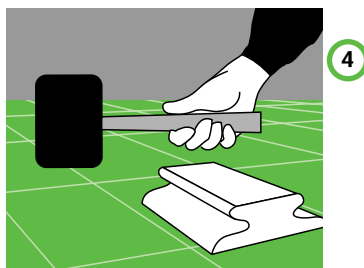
La largeur du joint est variable selon le carreau choisi et l'esthétique souhaitée.



4 Vérifier la planéité de la surface carrelée.

Tapoter légèrement avec le maillet en caoutchouc ou à l'aide d'une batte en bois les carreaux qui dépassent.

La batte doit reposer sur plusieurs carreaux.

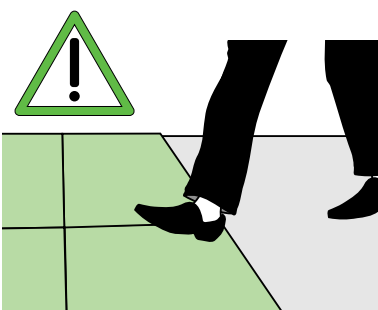


5 Ne pas oublier d'enlever les croisillons avant le durcissement de la colle.

6 Nettoyer le surplus de colle.

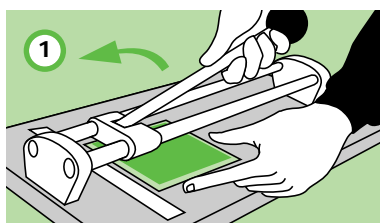
7 Laisser sécher 24 h avant de couler les joints.

Veiller à ne pas marcher sur les carreaux fraîchement posés.

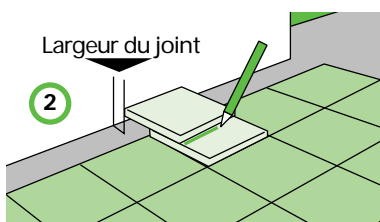


6 Les découpes

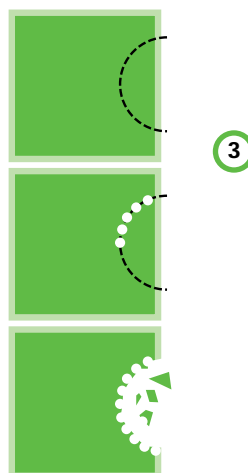
- 1 Pour les découpes droites : utiliser une carrelette.



- 2 Pour la découpe du dernier carreau le long du mur : superposer un carreau sur l'avant dernier. Poser un carreau au dessus et le faire glisser jusqu'au mur. Tracer un trait en tenant compte de la largeur du joint. Votre carreau est prêt à être découpé à la bonne dimension.



- 3 Pour les découpes en arrondi : poser un adhésif sur le carreau à percer pour éviter l'ébréchement de l'émail et percer des trous avec une mèche adaptée (carbure de tungstène) sur la périphérie de l'arrondi. Ensuite avec le bec de perroquet ou une pince à céramique, entailler doucement. Pour la finition : limer les bords irréguliers.



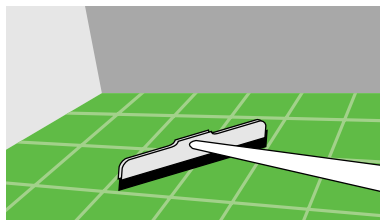
7 Les joints

A ce stade, les croisillons doivent avoir été enlevés.

UN CONSEIL

Avant d'appliquer le produit de jointoiment, passer une serpillère pour faciliter l'accrochage du produit de jointoiment.

Sur une surface de carrelage d'environ 1 m², étaler le produit en oblique avec une raclette en caoutchouc souple jusqu'au garnissage en profondeur du joint.



Après quelques minutes, nettoyer la surface carrelée à l'aide d'une éponge humide.

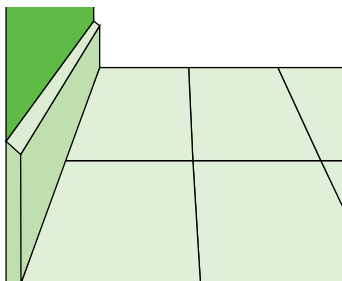
ATTENTION !

Ne pas appliquer de produit de jointoiment sur la périphérie de la pièce. Cet espace de dilatation sera masqué par la plinthe le long du mur.

8

La finition

Une fois le carrelage posé et jointoyé, masquer le joint périphérique (joint de dilatation) en collant une plinthe le long des murs.



9

Les conseils "plus"

Mélanger les carreaux issus de plusieurs paquets afin d'obtenir un nuancage harmonieux de la couleur.

L'entretien se fait à l'eau additionnée d'un détergent non abrasif et non gras.
Rincer à l'eau claire.

Pour la pose de carrelage en extérieur, pour le marbre et autres produits spécifiques, nos conseillers vous donneront tous les renseignements nécessaires.

L'assistance téléphonique 7j/7 de 9h à 19h partout en France

Vous avez des précisions à demander sur vos chantiers, vous avez un problème technique ou une difficulté de montage,... Des techniciens Leroy Merlin vous donnent toutes les solutions par téléphone au :

PRIX APPEL LOCAL
N° Azur 0 801 634 634