

Réussir la prise de mesures des volets battants

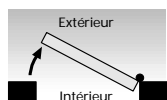
Le bon vocabulaire



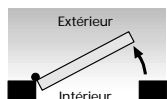
L'ouverture

Le bon sens d'ouverture

cochez la case adéquate



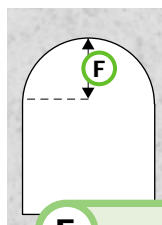
☐ Poussant droit



☐ Poussant gauche

Pour une ouverture cintrée

inscrire la dimension dans la case



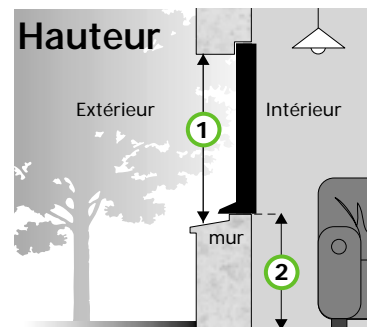
F cm

Flèche

Relevez la hauteur de la flèche au début de l'arrondi ou réalisez un gabarit du cintre.

LEROYMERLIN
...et vos envies prennent Vie!

Pose en neuf



1 cm

Ouverture extérieure

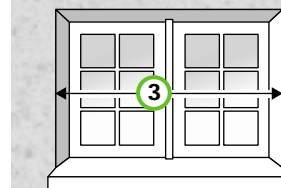
2 cm

Sol/bas de fenêtre (allège)

3 cm

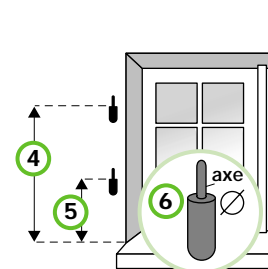
Tableau extérieur

Largeur



Pose en rénovation

Prendre aussi les dimensions 1, 2 et 3



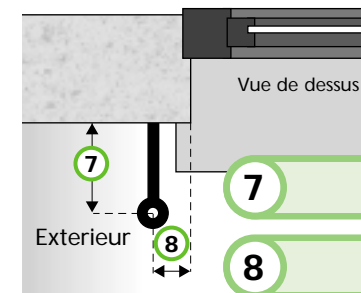
4 cm

5 cm

Position des gonds sur le mur

6 cm

Diamètre des gonds



7 cm

8 cm

Distance entre axe du gond et du mur

Spécificités

☐ 1 vantail



☐ 3 vantaux



☐ 2 vantaux



☐ 4 vantaux



Remplissez ou cochez les cases de la fiche en veillant à n'en oublier aucune. Ces renseignements sont indispensables à votre Conseiller Leroy Merlin pour définir avec vous le produit le plus adapté. Merci d'indiquer vos coordonnées ci-dessous :

Nom. Prénom

Tél. Fax.

Adresse Email:

Retrouvez cette fiche sur <http://www.leroymerlin.fr>

Signature