

Réussir les peintures et crépis de façades



DES BONS CONSEILS
POUR FAIRE SOI-MÊME !



Les caractéristiques

Finitions	Finition lisse			Finition crépie	
	Pliolite®	Acrylique	Peinture de rénovation	Acrylique	Pliolite®
Avantages :					
Traitement des fissures			☆☆☆☆	☆	☆
Tenue des couleurs dans le temps	☆	☆☆☆	☆☆☆	☆☆☆	☆☆
Protection des soubassements de la remontée d'humidité	☆☆☆	☆☆	☆	☆	☆☆☆
Autonettoyage par la pluie	☆☆☆				☆☆☆
Résistance au lavage, nettoyeur haute pression	☆	☆☆	☆☆☆	☆☆	☆☆☆
Applications :					
Facilité d'application	☆	☆☆☆	☆☆	☆☆	☆☆
Temps de séchage	☆☆☆	☆☆	☆☆	☆☆	☆☆☆
Nettoyage des outils	White spirit	Eau	Eau	Eau	White spirit
Faible odeur	☆	☆☆☆	☆☆☆	☆☆☆	☆
Application tous temps	☆☆☆				☆☆☆

☆ Assez bien ☆☆ Bien ☆☆☆ Très bien ☆☆☆☆ Excellent

La formule de la peinture Pliolite® permet l'application même en cas de conditions climatiques délicates. Elle supporte les gelées nocturnes ou les pluies soudaines 30 minutes après l'application.

Ne l'appliquez pas par temps de gel ou sur supports gelés.

Pliolite® est une marque déposée The Goodyear Tire Rubber Company, Akron, Ohio, USA.

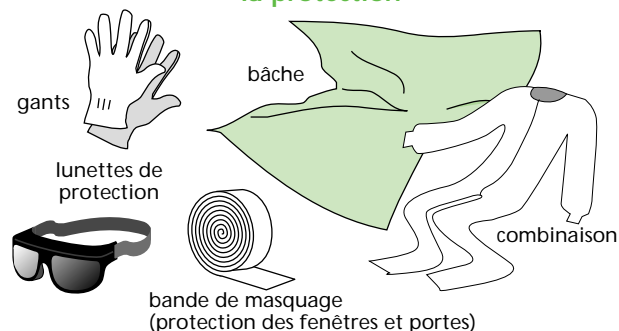
PROTECTION INCOLORE

Pour la pierre, la brique ou le béton, si vous souhaitez en conserver l'aspect naturel, il existe une protection incolore très imperméabilisante.

Préparer la surface

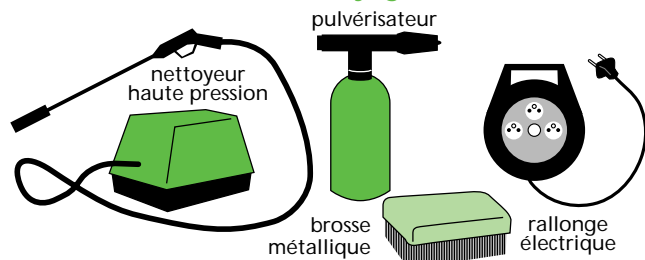
LES OUTILS POUR LA PRÉPARATION

la protection

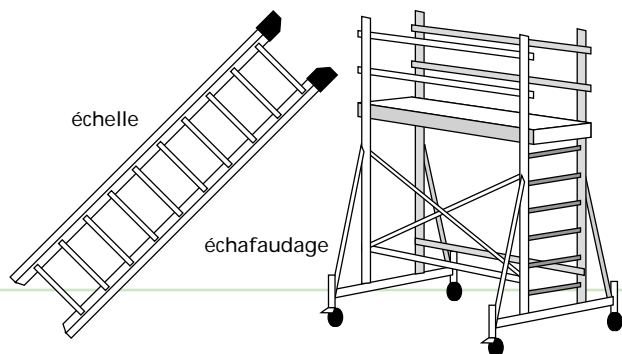
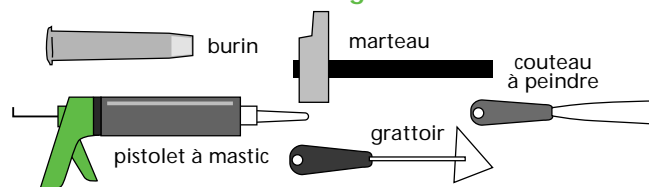


LES OUTILS POUR LA PRÉPARATION

le nettoyage

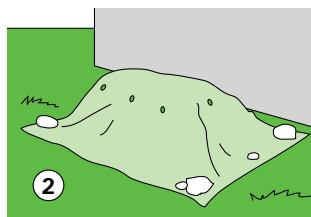


outillage



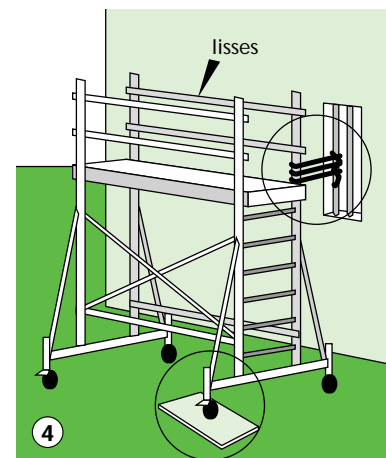
1 Coupez au ras du sol les branches des plantes poussant près du mur et, s'il y a lieu, arrachez le lierre ou la vigne vierge.

2 Disposez une bâche sur toutes les plates-bandes fleuries. Maintenez-la en place au moyen de grosses pierres posées sur les bords. Percez quelques trous dans la bâche pour laisser respirer les plantes.

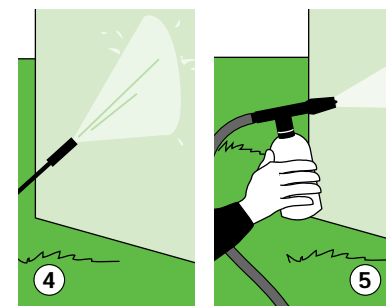


3 Protégez les volets, les lanternes, les crochets de volets et autres accessoires de ferronnerie. Utilisez la bande de masquage pour protéger les encadrements de portes et de fenêtres.

4 Calez l'échelle ou l'échafaudage en vérifiant que le sol est ferme et d'aplomb. Pour un échafaudage, vérifiez bien le montage et la stabilité : calez éventuellement les pieds avec des planches épaisses, reliez l'échafaudage au mur à l'aide d'une corde. Par sécurité, montez des lisses (barres de protection). Hissez les charges sur le côté avec une corde solide.



5 Utilisez un nettoyeur haute pression à froid à 40 bars pour obtenir une surface parfaitement propre. Ne dépassez pas une pression de 60 bars pour ne pas abîmer le support.



6 Appliquez un antimousse sur toute la façade à l'aide d'un pulvérisateur. Pensez à nettoyer et traiter votre toiture également.

Les façades à problèmes

Les préparations complémentaires

Support friable, poreux

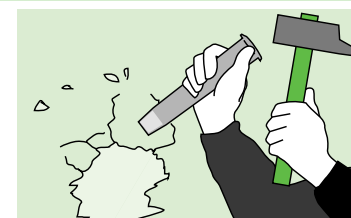
Appliquez un fixateur de fond en 1 seule couche. Appliquez une sous-couche pour consolider le fond et favoriser la bonne tenue de la peinture de finition.

Support peint cloqué, écaillé, décollé

Éliminez à l'aide d'une brosse les parties non adhérentes qui auraient résisté au nettoyage sous pression. Enduisez avec un enduit adapté

Support soufflé (crépi)

Elargissez au marteau et au burin pour retrouver le matériau stable. Nettoyez, brossez. Appliquez un enduit extérieur. Appliquez une sous-couche.

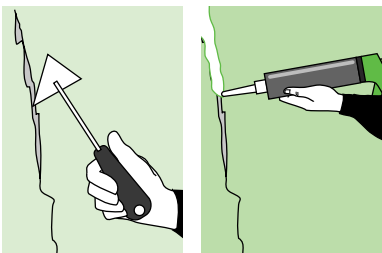


Support fissuré (0,2/0,5 mm)

Ouvrez les fissures sur toute leur hauteur, avec un grattoir puis dépoussiérez-les. Passez une sous-couche façade à l'intérieur de la fissure.

Remplissez ensuite la cavité avec du mastic pour fissure façade pouvant être repeint.

Prévoyez une 2^{ème} passe de mastic pour compenser le retrait. Lissez avec une spatule.



Il est nécessaire de poser un calicot pour stabiliser une fissure avant d'appliquer une peinture ou un crépi.

Les temps de séchage

Respectez les temps de séchage nécessaires entre chaque opération.

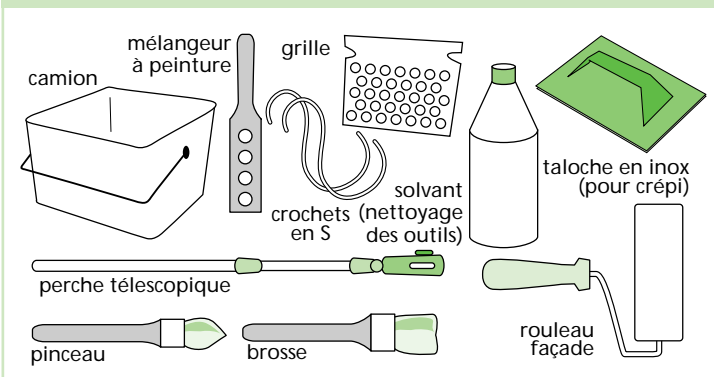
Etapes / temps de séchage	Préparation de base	Préparation spécifique
Nettoyage	24h	24 h
Antimousse	2 à 3 semaines	2 à 3 semaines
Fixateur	non	2/3 jours
Sous-couche	24 h	24 h

Pour les réparations complémentaires (mastic, enduit), les temps de séchage varient (respectez les indications sur l'emballage).

3

Procéder à la pose

LES OUTILS POUR LA FINITION



1 Assurez-vous que le support soit sec et sain.

Ne commencez jamais à peindre sans avoir appliqué l'antimousse.

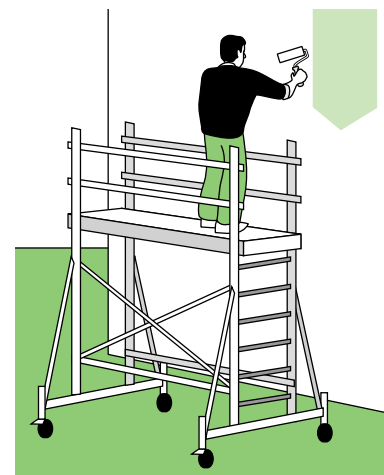
2 Ne peignez que dans de bonnes conditions climatiques : évitez le temps humide, froid et venteux (la peinture doit pouvoir sécher avant la pluie). Taux maxi d'humidité dans l'air : 75%. (à contrôler grâce à un hygromètre ou en contactant la météo locale).

3 Evitez de peindre en plein soleil ou par une température inférieure à 10°C (à 5°C, le temps de séchage est multiplié par 2). Commencez le chantier au Sud-Ouest le matin, au Nord-Est l'après-midi.

4 Remuez bien la peinture ou le crépi avant l'emploi pour homogénéiser le produit.

5 N'arrêtez jamais le travail avant d'avoir peint un pan de mur entier pour éviter les raccords visibles et les traces de reprise.

6 Commencez la peinture des encadrements des fenêtres, portes et volets seulement après avoir terminé de peindre la façade.



L'application de la peinture de façade ou du crépi au rouleau

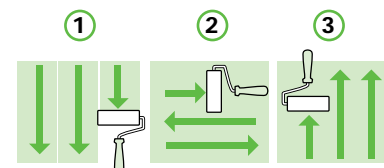
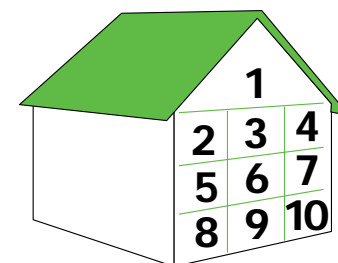
Commencez par le haut du mur ou le pignon de la maison.

La peinture façade

1 Appliquez la peinture par bandes verticales de la largeur du rouleau sur 1,20 m de hauteur et rechargez le rouleau.

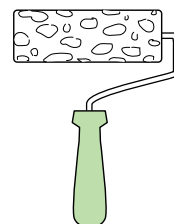
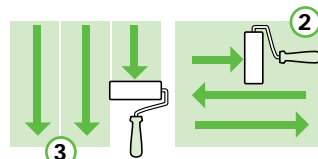
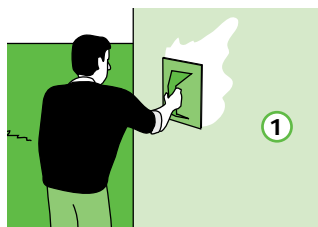
2 Tous les 60 cm de large, croisez la peinture en passant le rouleau perpendiculairement au premier passage.

3 Régularisez de bas en haut sans recharger le rouleau, en débordant légèrement sur les parties déjà peintes pour éviter les traces de reprise.



Le crépi

- 1 Etalez le crépi au rouleau spécial façade ou de préférence à la taloche sur une épaisseur de 2 mm.
- 2 Croisez le crépi en passant le rouleau perpendiculairement au premier passage.
- 3 Réalisez le décor en passant un rouleau crépi "grain fin" ou "trous brûlés" ou un rouleau en caoutchouc lentement et régulièrement du haut vers le bas.



Temps de travail pour créer le motif :

Crépi pliolite : 30 mn

Crépi acrylique : 15 mn

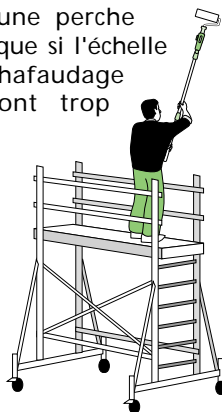
Pour une finition talochée, passez la taloche par mouvements circulaires en veillant à avoir une surface uniforme.

4

Les conseils "plus"

Emballer le rouleau dans un sac plastique (en retirant les bulles d'air) pour pouvoir le réutiliser sans le nettoyer.

Utilisez une perche télescopique si l'échelle ou l'échafaudage utilisés sont trop petits.



Dans le cas de murs de grande surface, n'arrêtez le travail que sur "un relief naturel" (un angle de mur ou une descente de gouttière) pour masquer la reprise.

Pour le crépi grésé, teintez la sous-couche à la couleur du crépi pour masquer le support.

L'assistance téléphonique

7 jours sur 7

partout en France de 8h à 19h

Vous avez des précisions à demander sur vos chantiers en prévision ou en cours, vous avez un problème technique ou une difficulté de montage,... Des techniciens Leroy Merlin vous donnent toutes les solutions par téléphone au

PRIX APPEL LOCAL
N° Azur 0 801 634 634