



Questions pratiques

Comment être lauréat du palmarès ?

- Avoir mis en œuvre sur un chantier votre innovation entre le 1er juillet 2000 et le 30 juin 2002.
- Remplir la fiche de candidature simplifiée avec l'aide éventuelle du secrétariat du palmarès (**tél : 06 73 62 50 16**).
- Joindre quelques documents utiles à la compréhension de l'innovation (schémas, photos, description).
- Insérer et poster la fiche et les documents dans l'enveloppe jointe au dossier avant le 30 juin 2002.

Quelles innovations récompense le Palmarès ?

Le Palmarès de l'Innovation distingue des entreprises qui ont utilisé des solutions originales améliorant les pratiques courantes. Il peut aussi bien s'agir de très petites innovations que de procédés récemment industrialisés. Par exemple, le Palmarès 2000 a récompensé un couvercle de cuve de bétonnière aussi bien qu'un nouvel échafaudage pour les couvreurs.

Quel est le calendrier du palmarès ?

- **Du 1er avril au 30 juin 2002 :**
les entreprises déposent leur dossier auprès du secrétariat du Palmarès.
- **De juillet à septembre 2002 :**
étude des dossiers par le comité régional de l'innovation.
- **Octobre 2002 :**
remise des palmarès aux lauréats régionaux (les lauréats régionaux participent automatiquement au palmarès national).
- **Novembre 2002 :**
étude des dossiers par le comité national de l'innovation ; remise des palmarès nationaux lors du congrès de l'Association des Maires de France.
- **Décembre 2002 :**
diffusion des résultats par le Moniteur.

Qui prime les innovations ?

Il s'agit du comité régional de l'innovation. Il ne s'agit pas d'un jury, mais d'un groupe de professionnels composé des partenaires du palmarès, d'un architecte, d'un maître d'ouvrage. D'autres partenaires professionnels peuvent faire partie de ce comité (maximum 12 membres). Chaque comité régional désigne les lauréats de sa région.

Le comité régional et le comité national s'engagent à respecter la confidentialité des informations qui leur seront transmises.

Pour en savoir plus

Pour tous
renseignements,
contacter

Christophe
PERROCHEAU

Tél : 06 73 62 50 16
Fax : 01 42 46 36 32

Mail :
dac.com@wanadoo.fr

Innover
ensemble
sur le chantier

Dossier de candidature

Palmarès de l'innovation 2002

Distinguer les entreprises innovantes



Sur le chantier, l'innovation est un atout pour toutes les entreprises. A côté des grandes avancées, les entreprises recherchent en permanence des innovations locales qui, complémentaires des grandes, font progresser la performance et la qualité des opérations. Révélateur des savoir-faire du chantier, ces innovations accentuent la compétitivité de l'entreprise et celle des hommes qui la composent.

**Pour faire connaître les entreprises qui innover,
pour valoriser leur capacité créatrice,
pour les soutenir dans leur volonté d'innover,**

le Ministère de l'Équipement, des Transports et du Logement (Plan Urbanisme Construction Architecture et DGUHC), la FFB, la CAPEB, le Moniteur, L'Entrepreneur, l'Agence Qualité Construction, l'OPPBT et l'ADEME organisent, avec le soutien de l'ANVAR, le palmarès de l'innovation 2002 sur le thème " innover ensemble sur le chantier ".

Ce **palmarès 2002** s'attachera à valoriser votre entreprise dans votre région et au niveau national :

- Par des remises de prix dans votre région et au niveau national ;
- Par des articles dans les supports de presse des partenaires ;
- Par un numéro spécial du Moniteur, diffusé à 70 000 exemplaires, présentant les entreprises et les innovations primées.

Il vous propose quatre thèmes d'innovations autour du chantier :

- Les techniques de construction ;
- Les conditions de travail et la sécurité ;
- L'organisation de l'entreprise et les méthodes d'intervention ;
- L'entreprise et le respect de l'environnement.

Quelle que soit la taille de votre entreprise, votre innovation est intéressante. N'hésitez pas à porter à la connaissance du comité régional de l'Innovation vos savoir-faire ! Renvoyez votre fiche de candidature avant le 30 juin 2002.



Votre innovation doit porter sur une opération ou

4 thèmes d'innovation

Techniques de construction en neuf, réhabilitation, entretien

Ces innovations peuvent concerner les techniques de réalisation des ouvrages ; la conception, la fabrication, la mise en œuvre des matériaux et des produits de construction, des outillages et matériels de chantier.

Quelques innovations primées par le Palmarès 2000

- *Un connecteur pour les planchers mixtes acier/béton*
- *Un système constructif de maisons acier/béton*
- *Un procédé de traitement de supports de sols pollués*
- *Un mur-sandwich préfabriqué de sous-sol*

En outre, le Palmarès 2002 insistera sur les solutions d'entreprise pour l'application des nouvelles réglementations, par exemple les procédés d'isolation thermique, acoustique, amélioration de la perméabilité à l'air. Seront appréciées l'utilisation de nouveaux produits et composants pour réduire la sinistralité, ou les initiatives prises par les entreprises pour inciter ou aider à améliorer en fonction du chantier les innovations des partenaires situés en amont (industriels des matériaux et produits de construction, architectes et bureaux d'études, distributeurs).

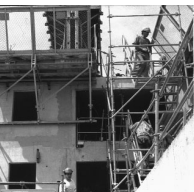
Conditions de travail et sécurité

Ces innovations peuvent concerner les équipements, matériels ou outillages améliorant les gestes et les postures, réduisant les risques de chute, atténuant ou supprimant certaines tâches pénibles et répétitives. Il peut aussi s'agir de démarches sécurité au sein de l'entreprise ou de méthodes d'organisation permettant d'anticiper les problèmes de sécurité par une meilleure coordination entre corps de métiers.

Quelques innovations primées par le Palmarès 2000

- *Un échafaudage sur consoles, monté à partir du sol*
- *Un dispositif de protection individuelle contre les chutes*
- *Un programme de réunions pour l'amélioration de la sécurité*
- *Un couvercle de bétonnière métallique*

En outre, le Palmarès 2002 insistera sur les innovations permettant de diminuer les charges, de limiter les manutentions, d'optimiser l'aide aux opérateurs.



sur le chantier

Organisation de l'entreprise et méthodes d'intervention

Ces innovations peuvent concerner toutes les phases d'un chantier : la prise de commande, la préparation et le pilotage de chantier, la mise en œuvre, le service après-vente > relation avec le client, organisation, préparation logistique, utilisation d'outils informatiques adaptés. Il peut aussi s'agir de préparation en atelier d'éléments d'ouvrages, de l'optimisation des interventions en réhabilitation ou de la gestion des interfaces entre corps de métiers.

Quelques innovations primées par le Palmarès 2000

- Des moultures préfabriquées en atelier
- Une organisation de chantier en réhabilitation

En outre, le Palmarès 2002 insistera sur les applications innovantes portant sur les méthodes de promotion et respect de la qualité :

- **" orientées client "** : gestion des commandes, assurances, manuels d'accompagnement du client tout au long de l'opération ;
- **" orientées chantier "** : cotations, traçage, finitions, outils de contrôle en phase chantier, etc.

Les initiatives prises par les entreprises pour le développement de services après-vente, maintenance, entretien, garanties, seront appréciées.

L'entreprise et le respect de l'environnement

Ces innovations permettent à l'entreprise de contribuer à la maîtrise de l'impact environnemental du chantier, notamment en site urbain, sur les plans des nuisances aux riverains, la pollution du sol et de l'air, la consommation de matières premières, la propreté à l'intérieur du chantier, la gestion de déchets.

Quelques innovations primées par le Palmarès 2000

- Tri des déchets en atelier et sur le chantier
- Une plate-forme pour valoriser les gravats

En outre, le Palmarès 2002 insistera sur les solutions originales pour appliquer la réglementation et sur les innovations permettant la maîtrise des émissions de poussières ; les économies de matière première, d'eau et d'énergie ; la diminution de la quantité de déchets produits, en particulier grâce au conditionnement, au tri et au recyclage. Les méthodes mises en place par l'entreprise afin de préparer et conduire le chantier avec pour objectif une maîtrise de ses nuisances seront appréciées.

